

モデル 滝沢真規子さんと積水ハウスのコラボレーション企画 滝沢さんのスタイリング空間を来年2月まで期間限定公開 ～都市型戸建住宅「REGNUM COURT」発売記念～

積水ハウス株式会社は、鉄骨3・4階建て都市型戸建住宅「REGNUM COURT」（レグナムコート）の発売を記念して、モデルの滝沢真規子さんにモデルルーム3階のリビング・ダイニング・キッチンにスタイリングしていただきました。滝沢さんのスタイリングしたインテリアは、ハウジングステージ新宿展示場にて、2019年12月21日から2020年2月2日まで一般公開します（来場は予約制）。

- 滝沢真規子さんのスタイリングした空間を12月21日より期間限定公開
- “食の王国”をテーマに、まるで滝沢家に招かれたようなホームパーティー仕様に

「REGNUM」は、ラテン語で「王国」を意味します。都会の中でもプライバシーを守り、光・風・緑に包まれた、自分と家族のための「王国」となる、この都心居住の新しい選択肢を「REGNUM COURT」と名付けました。住まう方の様々なこだわりや家族の理想のあり方を「チーフアーキテクト」（積水ハウスのトップクリエイター集団）に代表される設計士たちが完全邸別設計で実現します。

滝沢さんは、都会で「わたしらしさ」をご自身の家で実現され、たくさんのファンがいらっしゃいます。そんな滝沢さんにREGNUM COURTのモデルルームを“食の王国”をテーマに、ホームパーティー仕様にスタイリングしていただきました。大人から子どもまで思い思いに楽しめる温かみのある雰囲気、まるで滝沢家に招かれたような空間を演出しています。

なお、「REGNUM COURT」は、敷地や住まい手の設定がそれぞれ異なる展示場、新宿・品川の2拠点で公開し、滝沢さんのスタイリングした空間は、ハウジングステージ新宿展示場のみ公開です。

新宿展示場予約サイトURL: <https://www.sekisuihouse.com/regnumcourt/event/>



モデル 滝沢真規子さん



滝沢真規子さんスタイリングのリビング・ダイニング（新宿展示場）

「REGNUM COURT」で過ごす“レグナム・ライフ”

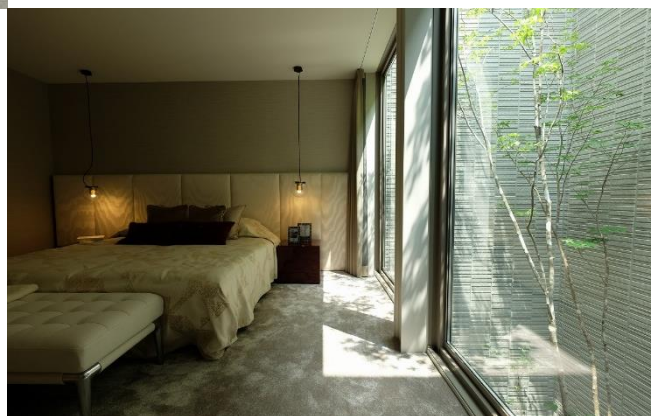


光を取り込みながらプライバシーを守る。
「壁」の内側を満たす安心感と開放感。

- ・ 都会の中で、空と繋がる空間
- ・ 内に取り込まれた「光・風・緑」
- ・ 敷地内で完結された自分だけの風景
- ・ カーテンを閉めずに暮らす開放感
- ・ 木漏れ日に癒されるプライベートな空間
- ・ 大空間リビングと吹抜けの一体感

家族とつながり、仲間と集い、
自分を解き放つ。充実した「王国」の暮らし。

- ・ 家族との心地の良い距離感
- ・ 子どもをのびのび健やかに育む
- ・ 友人や仲間を招き、思いのままに愉しむ
- ・ 趣味にこだわり、没頭する
- ・ 自分時間を大切に過ごす
- ・ 大切なペットも幸せな住まい



「REGNUM COURT」をご覧くださいだけの展示場

都会にいながらでも、光や風、緑を感じ
縦にも横にも視線が広がる
プライベート空間を創出

- ハウジングステージ新宿展示場 -
東京都新宿区百人町2-2-32



空を身近に感じられるプライベート空間を確保
1階には街とのつながりを大切にできる
開放スペースを

- 品川シーサイド展示場 -
東京都品川区東品川4-4-7



鉄骨3・4階建て 都市型戸建住宅「REGNUM COURT」概要

- ・ 商品名 : ビエナ、ベレオ・プラス (フレキシブルβシステム)
- ・ 販売地域 : 全国 (一部地域を除く)
- ・ 価格 : 3.3㎡当たり90万円から (本体のみ・税抜)
- ・ 発売日 : 2019年11月1日
- ・ プラン : 自由設計
- ・ 販売目標 : 100棟/年
- ・ ウェブサイト : sekisuihouse.com/regnumcourt/



* 積水ハウスは、企業として日本初となる「幸せ」を研究する「住生活研究所」を2018年8月1日に発足しました。