

2013年8月8日

各 位

積水ハウス株式会社
代表取締役社長：阿部 俊則
本社：大阪市北区大淀中1-1-88

**「プラスワン・フロア」がかなえる「SLOW & SMART」な暮らしを提案
進化する木造住宅「シャーウッド」の小屋裏2階の新商品
「里楽 + ONE edition」**

積水ハウス株式会社は、木造住宅「シャーウッド」の新商品として、平屋の小屋裏2階を利用した「プラスワン・フロア」の多彩な空間提案と「スローリビング」を実現し、居心地のよい暮らしを提案する新商品「里楽 + ONE edition (りらく プラス ワン エディション) ※」を2013年8月8日(木)に発売します。



「里楽 + ONE edition」は、新たに開発した「小屋アップシステム」と6寸勾配屋根により小屋裏空間に「プラスワン・フロア」を確保し、多様な家族の住まい方に応える「ゆとりの暮らし」を生み出します。また、室内外の一体感を生み出す大きな開口部と軒下空間、小屋吹抜けやあらかし勾配梁が、外の自然と心地よくなる「スローリビング」を実現します。

さらに、太陽光発電効率が高く、設置面積が確保しやすい6寸勾配の大屋根の活用と高い断熱性能により、国が推進する「ネット・ゼロ・エネルギー・ハウス (ZEH)」基準を容易にクリアします。

「里楽 + ONE edition」の特長

- (その1) 「小屋アップシステム」と6寸勾配屋根による「プラスワン・フロア」で多様な家族の住まい方に対応
- (その2) 「スローリビング」で自然を取り込み、家族とつながる暮らしを実現
- (その3) 6寸勾配の大屋根の活用と高い断熱性能により、ZEH基準を容易にクリア

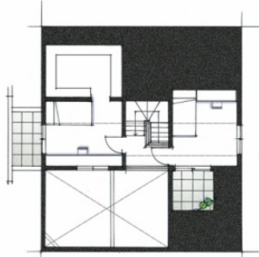
積水ハウスは、1995年8月に「シャーウッド」事業を開始して以来、“進化する木造住宅”として高い耐震性と自由度の高い空間創造力を備え、木の質感と温もりを活かしながら快適で安心して暮らし続けることができる住まいを提供してきました。今後、家族の健康を守るための「健康住まいパッケージ」(参考資料添付)を積極的に提案するなど、快適な暮らしを先進の技術で実現する当社のブランドビジョン「SLOW & SMART」を具現化し、「シャーウッド」のさらなる拡販とブランド価値の向上を図ってまいります。

※「里楽 + ONE edition」は
積水ハウスの登録商標出願中です。

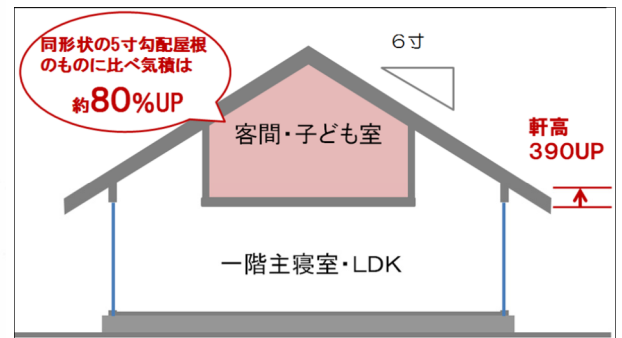
「里楽 + ONE edition」の特長

（その1）「小屋アップシステム」と6寸勾配屋根による「プラスワン・フロア」で多様な家族の住まい方に対応

軒高を高くする新たな方式「小屋アップシステム」と6寸勾配屋根の採用で、従来と比べ平屋の小屋裏空間の天井高をより高く確保しつつ、床面積を拡大し「プラスワン・フロア」で多様な家族の住まい方に対応する「ゆとりの暮らし」をかなえます。1階に主寝室、LDK、水周りを配置する間取りは、シニア世代だけでなく添い寝が必要な小さなお子様がいるご家庭においても利便性が高く、誰もがいつまでも快適に暮らすことができます。また、二人のみ世帯における客間や、子ども室としての利用等、多様な世代・世帯から寄せられる平屋の小屋裏空間利用のニーズに応えることができます。



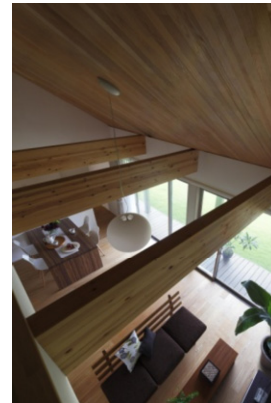
間取りの一例



「小屋アップシステム」

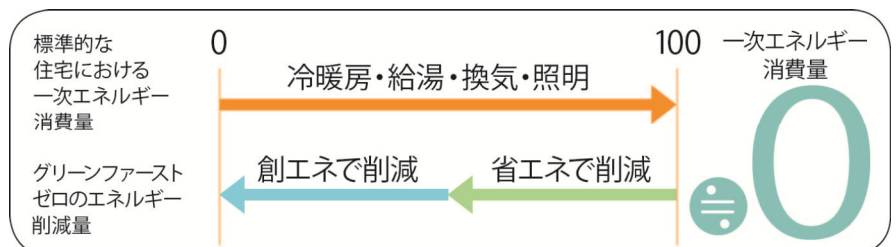
（その2）「スローリビング」で自然を取り込み、家族とつながる暮らしを実現

フルフラットサッシや軒の出、大きな開口部が室内外の一体感をもたらし、自然を取り込む暮らしを実現し「スローリビング」をより豊かで快適な空間とします。また、小屋吹き抜け空間が、吹き抜けを介した上下階のつながりや居心地の良い空間を生み出し、家族とつながる暮らしを実現します。さらに、あらかし勾配梁やあらかし柱など、木の風合いに包まれる暮らしを実現します。



（その3）6寸勾配の大屋根の活用と高い断熱性能により、「ネット・ゼロ・エネルギー・ハウス（ZEH）」基準を容易にクリア

太陽光発電効率がよく、設置面積を確保しやすい6寸勾配の大屋根の活用と高い断熱性能により、政府が2020年までに普及を目指す「ネット・ゼロ・エネルギー・ハウス（ZEH）」を先取りしたゼロエネルギー住宅「グリーンファースト ゼロ」にも対応し、ZEH基準を容易にクリアします。「グリーンファースト ゼロ」は、これまで以上に快適な生活をしながら、省エネと創エネで生活時のエネルギー収支「ゼロ」を目指します。



※「住宅・ビルの革新的省エネ技術導入促進事業費補助金(経済産業省)」の評価方法に基づいています。

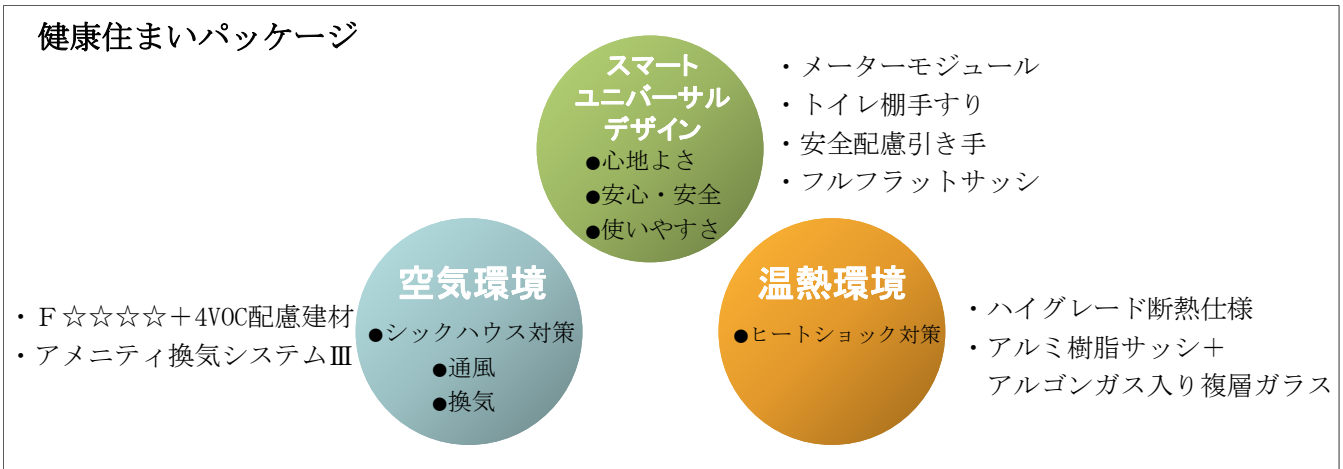
◆「里楽 + ONE edition」の概要

- ・構造： シャーウッド構法（木造軸組）戸建て住宅
- ・販売地域： 全国（沖縄県を除く）
- ・価格： 3.3㎡当たり59万円から（本体価格のみ。消費税込み）
- ・発売日： 2013年8月8日（木）
- ・プラン： 自由設計
- ・販売目標： 60棟／月

【参考資料】

「スマートユニバーサルデザイン」「空気環境」「温熱環境」で健康を守る「健康住まいパッケージ」

木造住宅「シャーウッド」では、安全・安心で使いやすい「スマートユニバーサルデザイン」と、化学物質配慮建材や換気システム、自然換気を促す設計提案による「空気環境」、省エネで快適な暮らしをサポートする「温熱環境」を基本とする「健康住まいパッケージ」を積極的に提案。家族の健康をサポートするとともに、快適な暮らしを先進の技術で実現する当社のブランドビジョン「SLOW & SMART」を具現化していきます。



・スマートユニバーサルデザイン

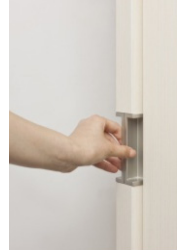
「安全・安心・使いやすさ」に「心地よさ」の視点を加えた独自の「スマートユニバーサルデザイン」に基づくアイテムを提案しています。



メーターモジュール



フルフラットサッシ



安全配慮引き手

・空気環境

ホルムアルデヒドの放散量規制をクリアするF☆☆☆☆はもちろん、4VOC（トルエン、キシレン、エチルベンゼン、スチレン）に配慮した建材を採用。化学物質吸着建材や、適正な自然換気を手助けする設計、通風建具などのアイテムを提案し、よりよい空気環境を実現します。また、全室の空気の流れを機械制御するセントラル方式による24時間計画換気システム「アメニティ換気システムⅢ」を設置し、サイクロンユニットと業界最高レベルの高性能フィルターで花粉や粉じんなどを除去し、きれいな空気を室内に供給します。



F☆☆☆☆+4VOC配慮木質内装材



通風建具



アメニティ換気システムⅢ

・温熱環境

「ハイグレード断熱」とアルゴンガス入り複層ガラスを標準採用することで、品確法に基づく住宅性能表示制度の最高等級を上回る断熱性能を実現。室内・室間温度差を適正に保つことにより「ヒートショック」を防ぎ、家族の健康に配慮するとともに、省エネで快適な暮らしを実現します。

