

GRANDE MAISON

山下公園

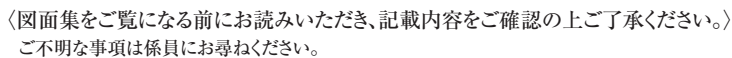
THE HOUSE

Drafting

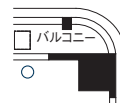
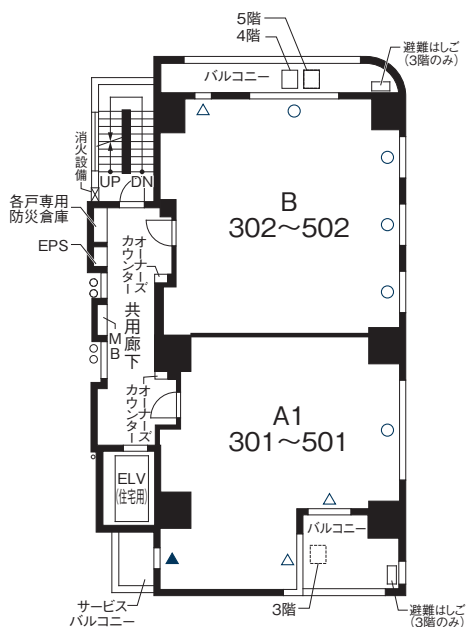


GRANDE MAISON  
SEKISUI HOUSE

SCALE : 1/250



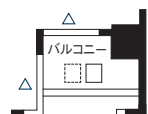
- 01



5階部分図



4階部分図



5階部分図

3～5階平面図

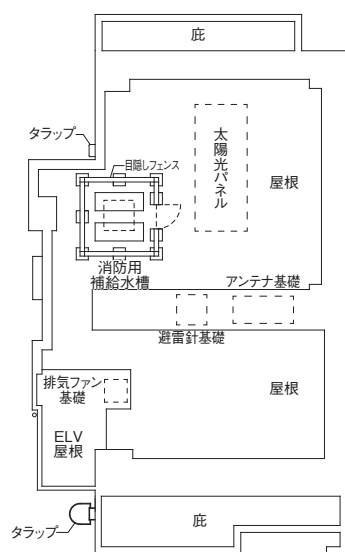


凡例

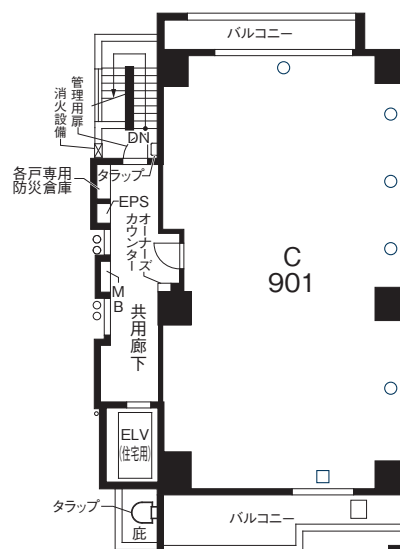
- 避難ハッチ
- 上部避難ハッチ
- 透明ガラス
- 不透明ガラス
- △ 透明網入ガラス
- ▲ 不透明網入ガラス
- 透明耐熱強化ガラス

2階平面図

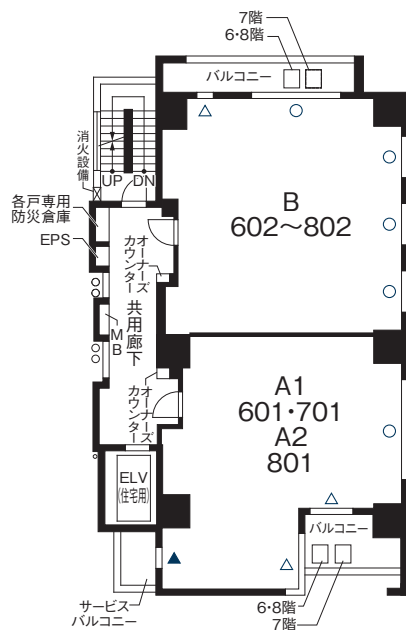




屋上階平面図



9階平面図

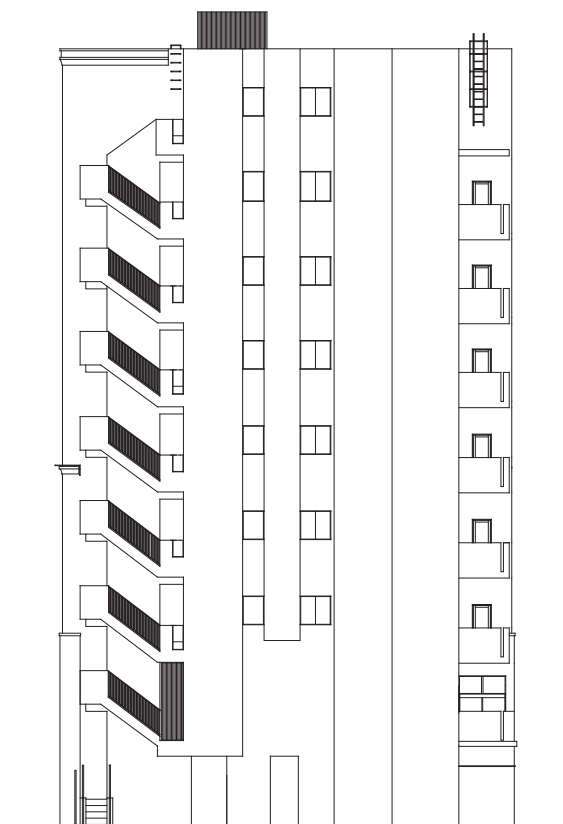


6～8階平面図

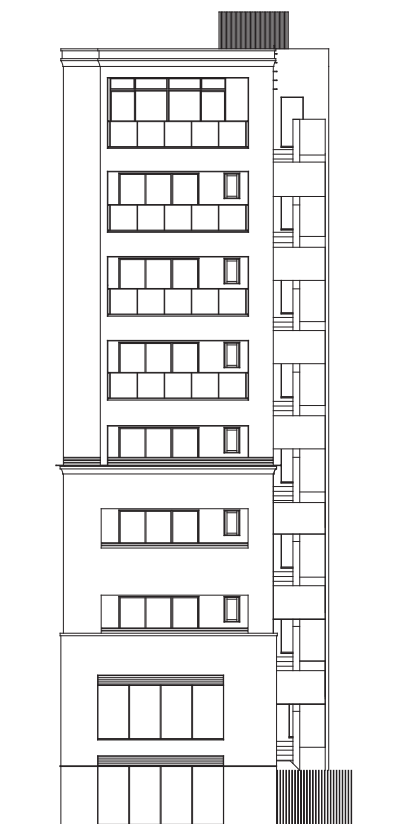


## 凡例

- 避難ハッチ
- 上部避難ハッチ
- 透明ガラス
- 不透明ガラス
- △ 透明網入ガラス
- ▲ 不透明網入ガラス
- 透明耐熱強化ガラス



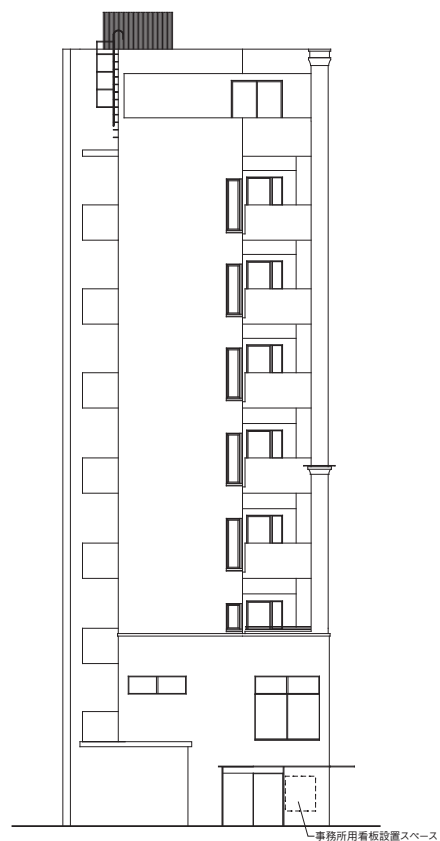
西立面图



北立面图



東立面图

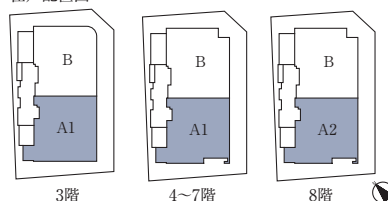


南立面图

A2<sup>type</sup>(8階)／2LDK+P+WIC SCALE:1/80

- 専有面積／57.64㎡(17.43坪)
- バルコニー面積／9.07㎡(2.74坪)〈3階〉
- バルコニー面積／6.80㎡(2.05坪)〈4～8階〉
- サービスバルコニー面積／2.79㎡(0.84坪)

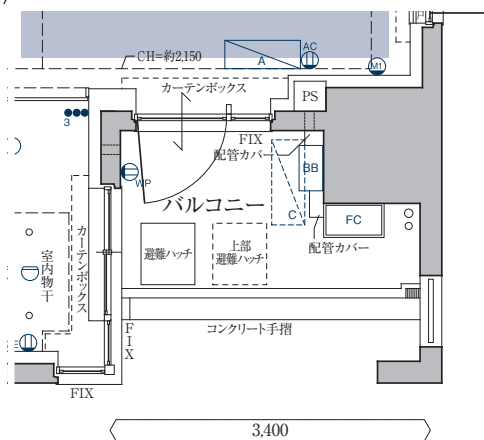
SCALE : 1/80



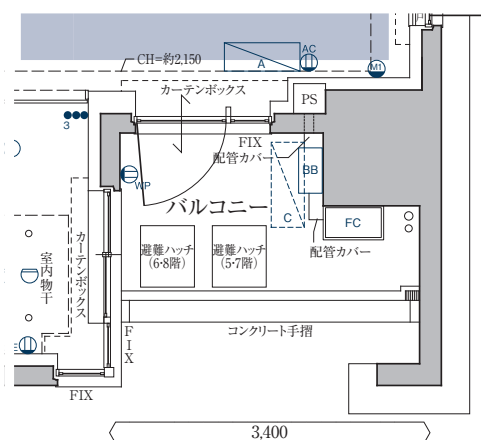
9F	C-901	
8F	A2-801	B-802
7F	A1-701	B-702
6F	A1-601	B-602
5F	A1-501	B-502
4F	A1-401	B-402
3F	A1-301	B-302
2F	事務所-201	
1F	エントランスホール・階段室	店舗-101

天井高表 (単位mm)

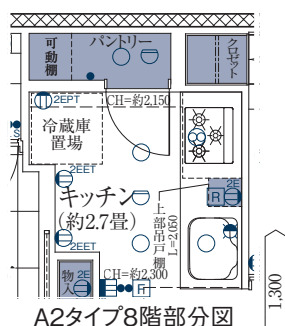
LD	約2,700
洋室(1)	約2,700
洋室(2)	約2,700
キッチン	約2,300
洗面室	約2,300
トイレ	約2,150
廊下	約2,300
浴室	約2,100
ウォークインクローゼット	約2,150
パントリー	約2,100



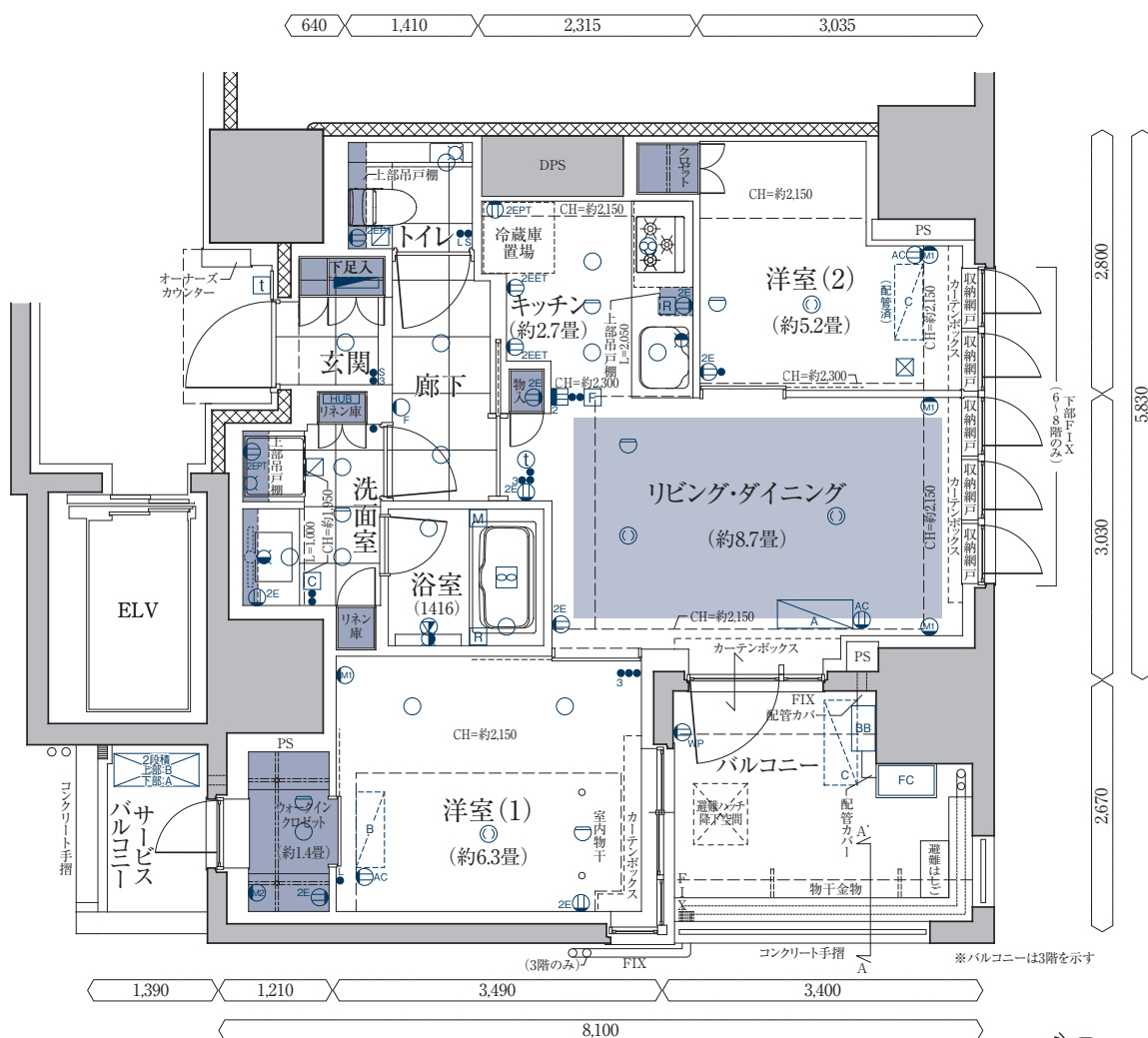
#### 4階部分図



5~8階部分図



A2タイプ<sup>8</sup>階部分図



A-A'断面图

● スイッチ ●<sup>3</sup> 3路スイッチ ●<sup>4</sup> 4路スイッチ ●<sup>L</sup> パイロットスイッチ ●<sup>S</sup> 人感センサースイッチ ●<sup>2E</sup> 2口アース付コンセント ●<sup>2EET</sup> 2口アース付コンセント (アースターミナル付) ●<sup>2EPT</sup> 2口プレトラックコンセント

■ 給湯器コントローラー ■ 浴室暖房乾燥機コントローラー ■ 床暖房用リモコン ■ ミストサウナコントローラー ■ シャワー付混合水栓 ■ 混合水栓 ■ 単水栓 ○ ダウンライト ○ 引掛シーリング

■ 壁掛エアコン取付位置 ■ エアコン室外機 ■ エアコン室外機置場 ■ 2段階 ■ エアコン室外機2段階積み置場 (上部エアコン室外機置場) ■ FC ■ 燃料電池ユニット (エネファーム) ■ A ■ 天井カセットエアコン

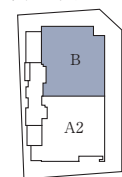
62.32㎡

- 専有面積 / 62.32㎡(18.85坪)
- バルコニー面積 / 9.41㎡(2.84坪) (3~5階)
- バルコニー面積 / 7.92㎡(2.39坪) (6~8階)

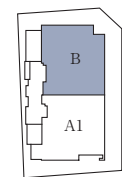
天井高表 (単位mm)

LD	約2,700
洋室(1)	約2,700
洋室(2)	約2,700
キッチン	約2,300
洗面室	約2,300
トイレ	約2,300
廊下	約2,300
浴室	約2,100
ウォークインクローゼット	約2,300

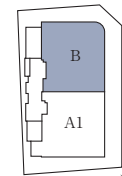
住戸配置図



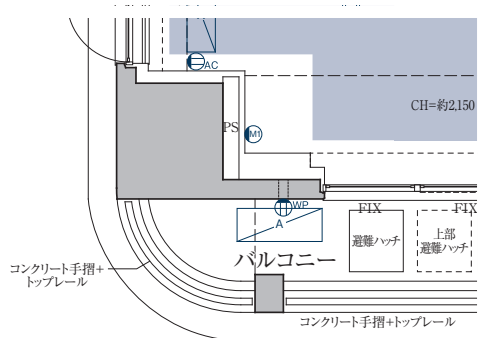
8階



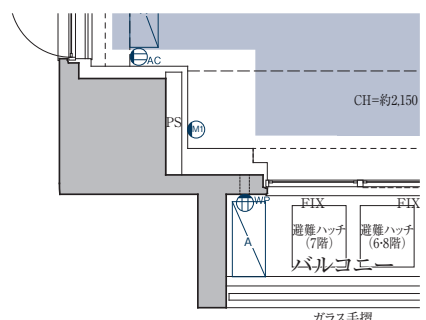
4~7階



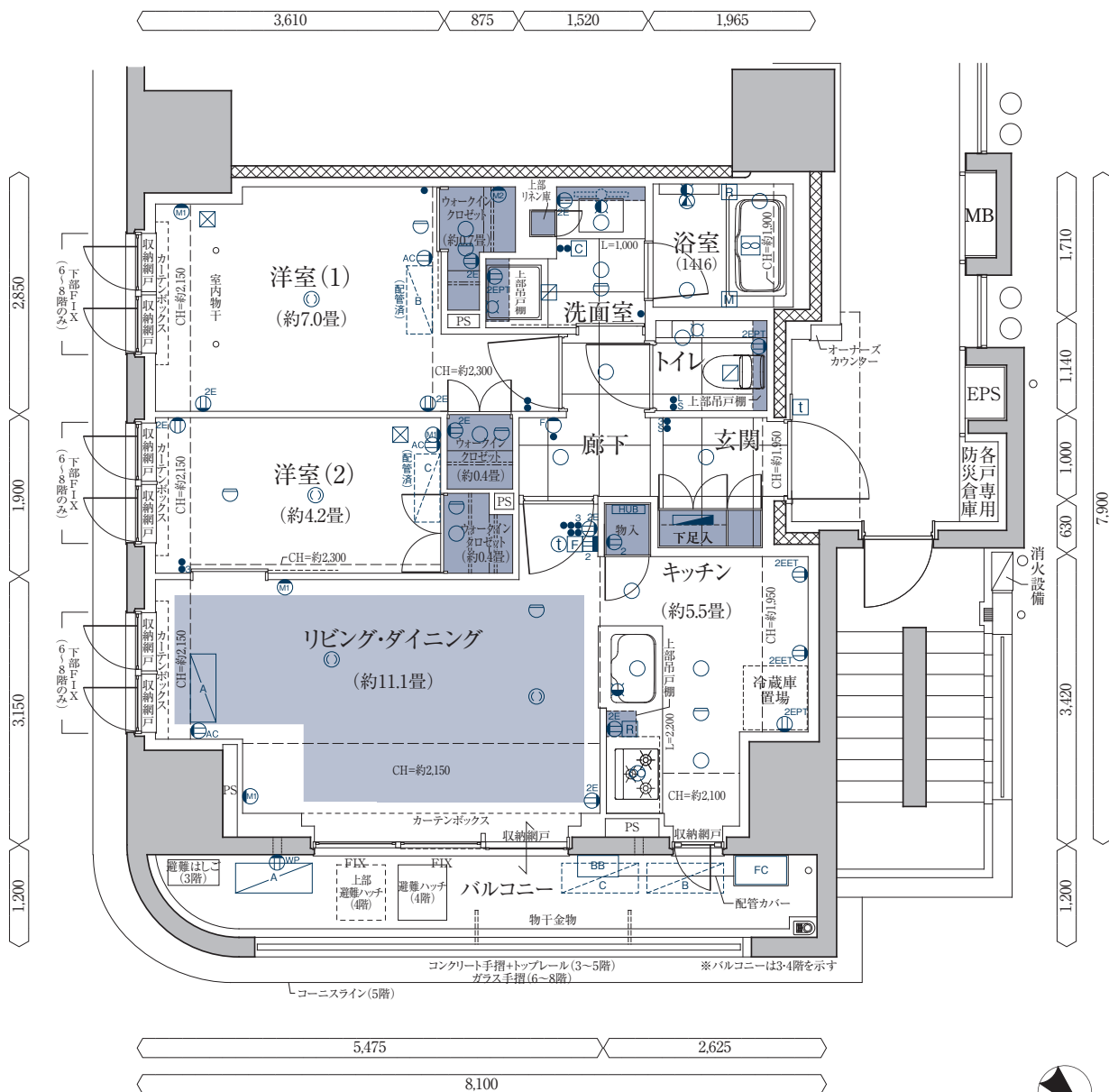
3階



5階部分図



6~8階部分図



- マルチメディアアウトレット (2口コンセント・LAN・TV・TEL)
- マルチメディアアウトレット (2口コンセント・LAN)
- エアコン用コンセント
- フコンセント付ブラケット
- 2口コンセント (停電時専用コンセント)
- 防水コンセント
- インターホン(親機)
- インターホン(子機)
- 棚下灯
- ブラケット
- 火災感知器
- 浴室暖房乾燥機
- 換気扇
- 排気口(副吸入口)
- 給気口
- 分電盤
- HUB設置スペース
- 壁掛エアコン
- バックアップ熱源機 (給湯器)
- エアコン用スリーブ
- 出入口
- 床暖房範囲
- 乾式耐火遮音壁
- ハンガーパイプ
- CH=約0,000
- 下り天井高さ

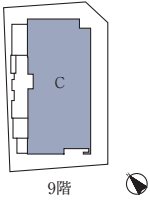
115.77㎡

- 専有面積 / 115.77㎡ (35.02坪)
- バルコニー面積 / 21.03㎡ (6.36坪)

天井高表 (単位mm)

LD	約2,700
洋室(1)	約2,700
洋室(2)	約2,700
キッチン	約2,700
洗面室	約2,350
トイレ	約2,350
廊下	約2,350
浴室	約2,200
ウォークインクローゼット	約2,350
シューズクローク	約2,450

住戸配置図

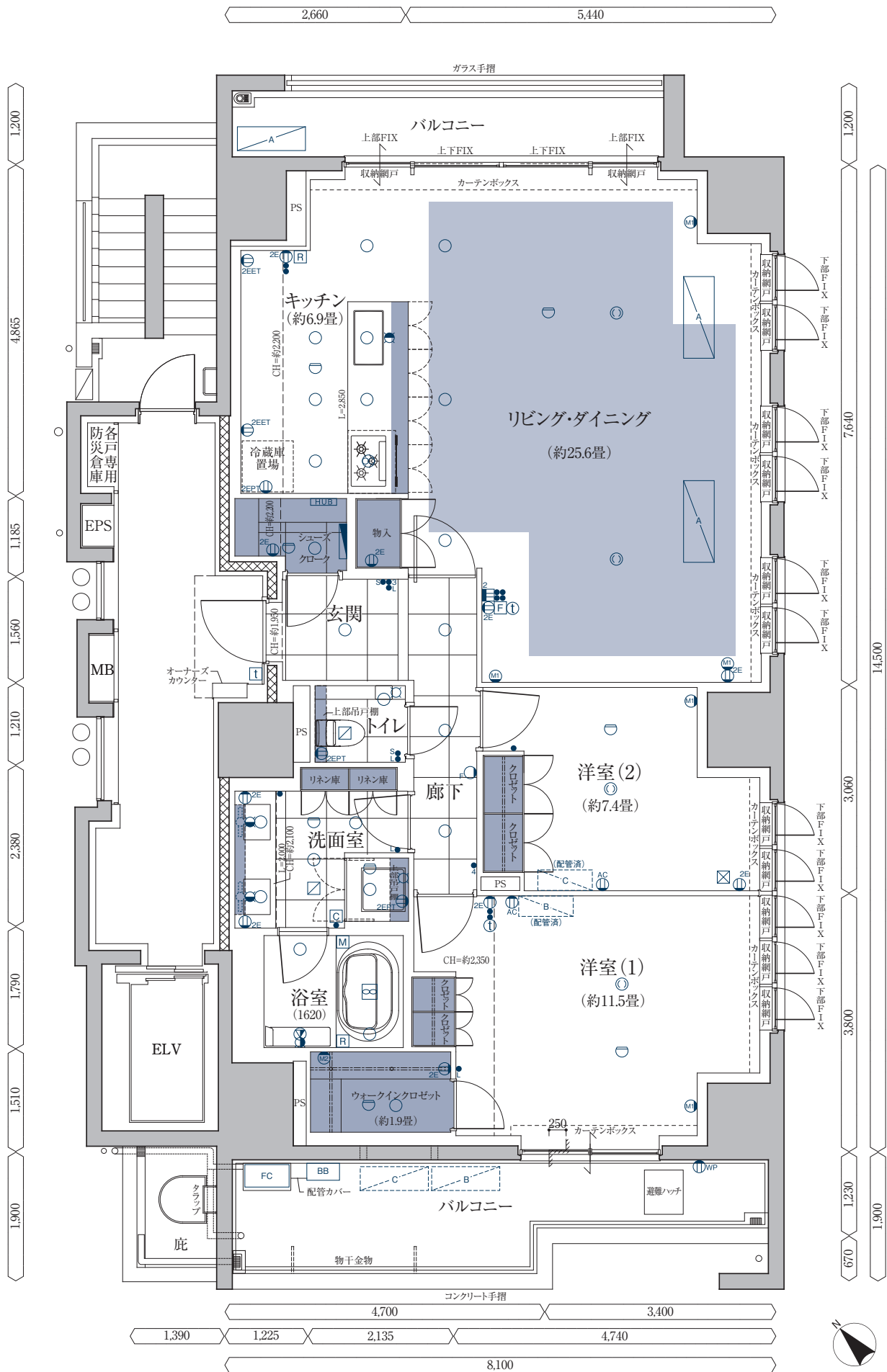


9F	C-901	
8F	A2-801	B-802
7F	A1-701	B-702
6F	A1-601	B-602
5F	A1-501	B-502
4F	A1-401	B-402
3F	A1-301	B-302
2F	事務所-201	
1F	エントランスホール	店舗-101

凡例

- スイッチ
- <sup>3</sup>3路スイッチ
- <sup>4</sup>4路スイッチ
- パイロットスイッチ
- <sup>8</sup>人感センサースイッチ
- ②<sup>2E</sup>2口アース付コンセント
- ②<sup>2EET</sup>2口アース付コンセント (アースターミナル付)
- ②<sup>2EPT</sup>2口プレートコンセント
- ④給湯器コントローラー
- ④浴室暖房乾燥機コントローラー
- ④床暖房用リモコン
- ④ミストサウナコントローラー
- ④シャワー付混合水栓
- ④混合水栓
- ④単水栓
- ダウンライト
- ④引掛シーリング
- ④壁掛エアコン取付位置
- ④エアコン室外機
- ④エアコン室外機置場
- ④2段階エアコン室外機2段階み置場 (上部エアコン室外機置場)
- FC 燃料電池ユニット (エネファーム)
- ④天井カセットエアコン





● マルチメディアアウトレット (2口コンセント・LAN・TV・TEL) ● マルチメディアアウトレット (2口コンセント・LAN) ● AC エアコン用コンセント ● F コンセント付フットライト ● 2 2口コンセント (停電時専用コンセント) ● WP 防水コンセント ● インターホン(親機) ● インターホン(子機)  
 □ 棚下灯 ● ブラケット ● 火災感知器 ● 浴室暖房乾燥機 ● 換気扇 ● 排気口(副吸込口) ● 給気口 ● 分電盤 ● HUB 設置スペース ● 壁掛エアコン  
 BB バックアップ熱源機 (給湯器) ● エアコン用スリーブ ● 出入口 ● 床暖房範囲 ● 乾式耐火遮音壁 ● ハンガーパイプ CH=約0,000 下り天井高さ

# 仕上表

## ■外部仕上表(共用部分)

屋	上	外断熱アスファルト露出防水
外	壁	天然石、タイル、吹付タイル、意匠性塗装
バルコニー		床:防滑ビニール床シート、手摺:アルミガラス手摺・アルミ製トップレール・コンクリート手摺、天井:リシン吹付、壁:意匠性塗装・吹付タイル
バルコニー(9階Cタイプ)		床:防滑ビニール床シート、手摺:アルミガラス手摺(北側)・コンクリート手摺(南側)、天井:リシン吹付、壁:意匠性塗装(北側)・吹付タイル(南側)
屋外避難階段		床:防滑ビニール床シート、手摺:アルミ縦格子手摺、壁:吹付タイル、内手摺:ビニルハンドレール

## ■内部仕上表(共用部分)

	床	壁	天井	備考
風除室	タイル	タイル、天然石	塗装	カメラ付集合インターホン
エントランスホール	タイル	タイル、多意匠性装飾塗装	塗装	エアコン
メールコーナー(投函側)	防滑ビニール床シート	吹付タイル	化粧ボード	
ゴミ置場	防滑ビニール床シート	コンクリート打放し補修	化粧ボード	脱臭装置、地流し
前室	防滑ビニール床シート	吹付タイル	化粧ボード	
共用廊下	タイルカーペット	ビニールクロス	ビニールクロス	消火器
管理事務室(2階)	長尺塩ビシート	ビニールクロス	ビニールクロス	
廊下(2階)	長尺塩ビシート	吹付タイル	化粧ボード	
防災倉庫(2階)	長尺塩ビシート	コンクリート打放し補修	化粧ボード	
各戸専用防災倉庫	タイルカーペット	吹付タイル	化粧ボード	

## ■内部仕上表(専有部分)

	床	壁	天井	備考
玄関	タイル	ビニールクロス	ビニールクロス	
廊下	タイル	ビニールクロス	ビニールクロス	
リビング・ダイニング	フローリング	ビニールクロス	ビニールクロス	
キッチン	フローリング	ビニールクロス	ビニールクロス	食器洗乾燥機、デイスボーザ
洋室	フローリング	ビニールクロス	ビニールクロス	
洗面室	タイル	ビニールクロス	ビニールクロス	収納付三面鏡、タオル掛
トイレ	タイル	ビニールクロス	ビニールクロス	タオル掛、ペーパーホルダー、温水洗浄便座、温水洗浄便座リモコン
浴室	ユニットバス			ランドリーパイプ(2本)、風呂蓋、手摺、手元止水シャワー、保温浴槽、ミストサウナ
シューズクローク	タイル	ビニールクロス	ビニールクロス	
ウォークインクローゼット	フローリング	ビニールクロス	ビニールクロス	
クローゼット	システム収納			
物入・リネン庫	システム収納			棚板

# 概要

## ■建築概要

- 名 称／グランドメゾン山下公園THE HOUSE
- 所 在 地／神奈川県横浜市中区山下町31-1(地番)
- 交 通／横浜高速鉄道みなとみらい線「元町・中華街」駅徒歩2分
- 用 途 地 域／商業地域
- 建 ぺ い 率／100%
- 容 積 率／600%
- 敷 地 面 積／286.37㎡
- 建 築 面 積／175.33㎡
- 延 べ 面 積／1,339.80㎡
- 構 造・階 数／鉄筋コンクリート造・地上9階建
- 総 戸 数／15戸(1階に店舗1戸、2階に事務所1戸)(他に管理事務室1室)
- 販 売 戸 数／13戸
- 専 有 面 積／57.64㎡～115.77㎡
- バルコニー面積／6.80㎡～21.03㎡
- サービスバルコニー面積／2.79㎡
- 間 取 り／2LDK(13戸)
- 管 理 形 態／区分所有者全員により管理組合を結成し、管理会社に委託
- 管 理 会 社／積水ハウスGMパートナーズ株式会社
- 分譲後の権利形態／敷地:専有面積割合による所有権の共有、  
建物:専有部分は区分所有権、共用部分は専有面積割合による  
所有権の共有
- 建 築 確 認 番 号／第R05普及協会00196号(令和5年12月4日)  
第R05普及協会01196号(令和6年3月14日)
- 完 成 予 定／2026年10月中旬
- 引 渡 予 定／2026年11月下旬
- 手付金等保証機関／西日本住宅産業信用保証株式会社
- 売 主／積水ハウス株式会社  
国土交通大臣(16)第540号、(一社)不動産協会会員、  
(公社)首都圏不動産公正取引協議会加盟  
東京都渋谷区代々木2-1-1 新宿マインズタワー21階  
東京マンション事業部 TEL:03-5302-7711
- 設 計・監 理／株式会社現代総合設計東京事務所
- 施 工／株式会社松尾工務店

## ■設備概要(共用部分)

- 電 気／電気事業者より供給
- ガ ス／ガス事業者より供給
- 給 水／公営水道により供給
- 排 水／汚水・雑排水は公共下水道に直接放流  
キッチン排水はディスポーザ処理槽を経由後、ポンプにて公共下水  
道に放流  
雨水は敷地内で集水後、公共下水道へ直接放流
- TV共視聴設備／CATV引込み、BS・CS(110°)は別途共視聴アンテナを設置
- 郵 便 受／メールコーナーに設置
- 宅 配 ロ ッ カ ー／メールコーナーに設置
- エ レ ベ ー タ ー／住宅用エレベーター1基(13人乗り)、  
事務所用エレベーター1基(11人乗り)
- イ ン タ ー ホ ン／風除室にカメラ付集合インターホン
- 防 犯 設 備／カメラ付集合インターホンと連動したオートロックシステム、防犯カメラ
- 防 災 設 備／自動火災報知設備、非常用照明、消火器、避難器具
- 自 転 車 置 場／14台(下段スライド式8台(内、チャイルドシート付対応4台)、  
上段垂直昇降式6台)
- ゴ ミ 置 場／建物1階に設置

## ■設備概要(専有部分)

- 電 気／各戸別メーター設置
- ガ ス／各戸別メーター設置
- 給 水／各戸別メーター設置、増圧ポンプにて各戸へ給水
- 給 湯／エネファームにより、キッチン・浴室・洗面室に給湯
- 照 明／LDK・ウォークインクローゼット・廊下・玄関・洗面室・トイレ・シューズクローク・一部  
洋室にLEDダウンライトを設置、LD・洋室に引掛シーリングを設置
- 冷 暖 房／LDにガス温水式床暖房を設置、CタイプLDに天井カセットエアコン設  
置、A1・A2・BタイプLDに壁掛エアコン設置、洋室に壁掛エアコン設  
置可能
- 換 気／キッチンに換気扇、トイレ・洗面室天井に副吸込口、浴室に浴室暖房乾燥  
機を設置、浴室暖房乾燥機による常時小風量換気システムを採用
- マルチメディアアウトレット／A1・A2・BタイプLDKに2ヶ所設置、CタイプLDKに3ヶ所設置、洋室に  
1ヶ所設置、ウォークインクローゼットに1ヶ所設置(一部を除く)  
(電話は各戸2回線(アナログ回線)まで引込可)
- 防 犯 設 備／カメラ付集合インターホンと連動したオートロックシステム、玄関にカメラ付  
インターホン、全ての住戸の玄関扉及び9階の窓(FIX窓を除く)に  
防犯センサー設置
- 防 災 設 備／自動火災報知設備

〈売主〉国土交通大臣(16)第540号(一社)不動産協会会員  
(公社)首都圏不動産公正取引協議会加盟

# 積水ハウス株式会社

東京マンション事業部  
〒151-8070 東京都渋谷区代々木2-1-1 新宿マインズタワー21階