

コミュニティの豊かさが、
街の豊かさになる。

GARDEN STYLE BOOK

ISLANDCITY
THE GARDEN



心が駆け出す共用空間。 暮らす歓びがここでつながる。

「ISLANDCITY THE GARDEN」には、
街の中心や敷地内に、
季節を感じる植栽や多彩な
コミュニティスペースを設けました。
それは、豊かな自然に包まれ、
インドアとアウトドアの両方で自分流の
過ごし方を愉しむ“みんなのガーデン”。
人と緑、人と人がここに集い、ふれあい、
暮らす歓びがつながる共用空間です。



※コミュニティテラス完成予想CG※掲載のCGは、図面を基に描き起こしたものと人物撮影を合成・加工したCGで、実際とは異なります。植栽は計画段階のものであり、変更となる場合がございます。また葉の色合いや枝ぶりや樹形は、竣工から生育期間を経た状態のものを描いております。

木漏れ日を浴びて みんなで外遊び

思い切り駆け回っても、ごろんと寝転んでも
気持ちいい。広大な芝生の
コミュニティガーデンは、マンションの
敷地内で愉しむアウトドアライフの拠点です。
天気の話から始まる開放的なふれあいが、
街の空気感を温かなものに変えます。



※コミュニティガーデン完成予想CG※掲載のCGは、図面を基に描き起こしたものと人物撮影を合成・加工したCGで、実際とは異なります。植栽は計画段階のものであり、変更となる場合がございます。また葉の色合いや枝ぶりや樹形は、竣工から生育期間を経た状態のものを描いております。



バーベキュースペース利用時間

1部 10:00～14:00

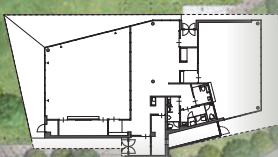
2部 15:00～19:00

EXAMPLE



- ☐ 散歩
- ☐ BBQ
- ☐ ピクニック
- ☐ お花見 etc...

COMMUNITY
GARDEN



季節の光や風に誘われてお散歩やお花見をしたり、レジャーシートやお弁当を用意してピクニック気分を満喫したり。週末にバーベキューパーティーを企画するのもおすすめです。バーベキューグッズのレンタルや食材などをまとめて提供するサービス(有料)も利用でき、気軽に愉しむことができます。視線が抜ける芝生エリアは、子どもたちを見守りやすいのもメリット！

※コミュニティテラス・コミュニティガーデン配置図※掲載のコミュニティテラス・コミュニティガーデン配置図は、図面を基に描き起こしたもので実際とは異なります。※掲載の写真はimageです。

開放的なジムでは、 光や緑もトレーナー

フィットネスジムの扉を開けると明るい日差しに迎えられ、森の中のような空間が広がっています。高い天井がさらなる開放感を演出し、木質のコーディネートが窓辺の景色と調和。初心者から上級者まで愉しめるフィットネスマシンも充実しています。



※フィットネスジム完成予想CG※掲載のCGは、図面を基に描き起こしたものと人物撮影を合成・加工したCGで、実際とは異なります。植栽は計画段階のものであり、変更となる場合がございます。また葉の色合いや枝ぶりや樹形は、竣工から生育期間を経た状態のものを描いております。



特定の部位を効率的に鍛えられるストレングスマシン、緑を眺めながら走るランニングマシンなどをゆったりとレイアウト。初心者でも使用しやすいストレッチマシンやダンベルから、上級者のトレーニングをサポートするマシンまで揃え、それぞれの目標に合わせて利用できます。気軽に始められて続けやすいジムです。

利用時間

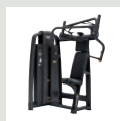
6:00 ~ 24:00

EXAMPLE



Kinesis One

- ☐ ストレングスマシン
- ☐ ランニングマシン
- ☐ ストレッチマシン
- ☐ ダンベル etc...



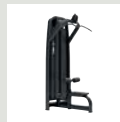
Chest Press



Dumbbell



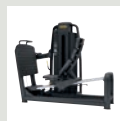
Excite Bike



Lat Machine



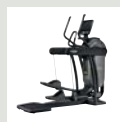
Adjustable Bench



Leg Press



Excite Run



Excite Vario

※コミュニティテラス・コミュニティガーデン配置図※掲載のコミュニティテラス・コミュニティガーデン配置図は、図面を基に描き起こしたもので実際とは異なります。※掲載の写真はimageです。

ISLANDCITY THE GARDEN

人も鳥も安らぐ共存のガーデンをめざして

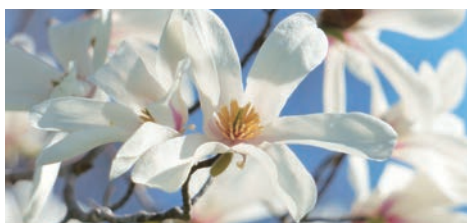


戸建て街区と調和する美しい桜並木



地域との調和をデザインすると、街はさらに豊かな表情へ。北エリアに位置する戸建て街区の桜並木を意識し、対面にあたる敷地内に桜並木をプラン。大きな桜の軸がグリーンベルトに向かって伸びる魅力的な景観になります。

コブシの木が彩るメインストリート



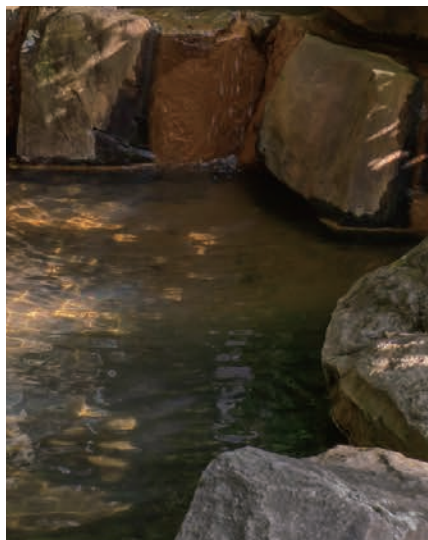
美しい春がこの道から始まる。各棟をつなぐメインストリートには、早春を告げるコブシの木を植栽しました。立ち止まって写真を撮りたくなる瞬間です。

※上図：全体敷地配置完成予想CG※下図：V-I棟外観及び、サブゲート完成予想CG※掲載の全体敷地配置完成予想CGは、図面を基に描き起こしたもので実際とは異なります。グリーンベルトは、福岡市による整備のため実際とは異なる場合があります。またメインストリートの舗装の仕上げ、色彩が変わる可能性があります。※掲載のCGは、図面を基に描き起こしたものと人物撮影を合成・加工したCGで、実際とは異なります。植栽は計画段階のものであり、変更となる場合がございます。また葉の色合いや枝ぶりや樹形は、竣工から生育期間を経た状態のものを描いております。※掲載の敷地配置図に表現しているシルエットは将来、ISLANDCITY THE GARDEN R-I棟（建築確認取得済）、R-II棟（2025年8月に建築確認申請予定）の建設予定地です。※掲載の写真はimageです。

1

居住者の普段使いの道を「水景の道」へ

コミュニティガーデンの正面の道には、きらめく水面や潤いの景色を愉しめる水盤をプラン。野鳥が水浴びをする愛らしい姿にも出会えることでしょう。



2

各棟の車寄せに 迎賓のシンボルツリーを

車寄せの前には、この街の豊かさを象徴する四季折々のシンボルツリーを植栽。住まう方、訪れる方を優しく迎える風景となり、街並みのアクセントにもなります。



3-4月

ヤマザクラ



4-5月

ケヤキ



6-9月

サルスベリ



10-11月

イロハモミジ

3

桜並木へつながる 「緑の小道」

2つの駐車場エリアの間にも、季節の風情や暮らしの道を創造。曲がりくねった道は、歩くほどに発見があり、季節を感じながらゆっくり歩くのがおすすめです。



仲間と一緒になら趣味が サークル活動に

コミュニティテラスの中心的存在

「グランドホール」は、さまざまな集いを快適にサポート。小さなサークル活動から仲間と一緒に盛り上がるイベントまで、多目的に使えるのが魅力！自宅や職場・学校とは別の、第三の居場所（サードプレイス）としても活用できます。



※掲載の写真は image です。



大画面スクリーンの大迫力とサラウンドスピーカーの立体的な音響が生み出す高い臨場感で映画鑑賞やパブリックビューイングやeスポーツも楽しめます。



利用時間

9:00～19:00

ご予約していただいた場合は
21:00まで利用可

EXAMPLE



- 親睦会・パーティ
- 勉強会・会議
- サークル活動
- eスポーツ・楽器演奏※
- 管理組合総会・理事会 etc...

※外部へ流出する音量でのご利用は禁止されます。※営利目的の教室の開講は禁止されています。※詳しくは管理会社へご確認ください。

グランドホールは、ワクワクする時間を共有する屋内施設。ゆとりの広さにスクリーンや鏡を設け、仲間と趣味を愉しむサークル活動&カルチャー活動はもちろん、eスポーツや楽器の練習場としても利用できます。住まう方同士の絆を育む親睦会やパーティー、管理組合の話し合いなど広いスペースが必要なときにも便利です。

※コミュニティテラス・コミュニティガーデン配置図※掲載のコミュニティテラス・コミュニティガーデン配置図は、図面を基に描き起こしたもので実際とは異なります。※掲載の写真はimageです。

ひとつになれる、 主役になれる屋外ステージ

天気がいい日は、趣味の時間も屋外の
コミュニティステージで。明るい日差しを
スポットライトに、爽快な風を感じながら
愉しむイベントは、開放感抜群！

ゲストと一緒に、また日常の
リフレッシュタイムに、オープンカフェとしても
使えるお洒落な空間です。



サークル活動やカルチャー活動も発表の場があれば愉しさが倍増。そこで、ミニコンサートやダンスの発表会、季節の屋外イベントなどを開催できるコミュニティス

テージを設けました。お気に入りの本やコーヒーを持ち込んでカフェタイムを満喫したり、気分を変えたい在宅ワークなどにも気軽に利用できます。



EXAMPLE



- ミニコンサート
- イベント
- カルチャー活動

etc...

※イベントを行う際は、理事会の承諾が必要となります。また、他利用者へのご配慮をお願いします。※営利目的の教室の開講は禁止されています。※詳しくは管理会社へご確認ください。



雨の日でも遊べる 軒下スペース

子どもたちは自然のそばで遊ぶのが大好き。ワイドな軒下があるので、公園遊びができない雨の日には、ここに集まってのびのび遊ぶことも可能です。

ISLANDCITY THE GARDEN

で過ごす休日のルーティン

Weekend plans



8:00

起床

8:30

朝食

9:00

グランドホールで
朝ヨガ

10:00

コミュニティステージで
子どもたちと読書

12:00

コミュニティガーデンで
ご近所家族と
バーベキューパーティー

17:00

帰宅

18:00

フィットネスジムで
トレーニング

19:00

夕食

リラックスタイム

23:00

就寝



※掲載のCGは、図面を基に描き起こしたものと人物撮影を合成・加工したCGで、実際とは異なります。植栽は計画段階のものであり、変更となる場合がございます。また葉の色合いや枝ぶりや樹形は、竣工から生育期間を経た状態のものを描いております。

多目的ラウンジで 働く、学ぶ、寛ぐ

コミュニティテラスの中心には、ホールやジムにも出入りしやすいコミュニティラウンジをプラン。自宅とは別に気兼ねなく使えるワークスペース、子どもたちの遊びや学習の場、ゲストや住もう方同士で語らう寛ぎの場、ちょっとした休息などフレキシブルに使えます。



※掲載の写真は image です。

利用時間

7:00~21:00



EXAMPLE



- リモートワーク
- 勉強スペース
- WiFi環境
- ジムの休憩 etc...



WiFiやコンセントを備えているので、休日のワーキングスペースにも最適。自宅と違う雰囲気ですリフレッシュしながらアイデアを練ったり資料を読み込んだりと、仕事に集中できます。



コミュニティラウンジはWiFi環境を完備しており、インターネットへスマートにアクセス可能。在宅ワークやリモート会議・リモート学習を快適にサポートします。



子どもたちが集まって勉強を教えあう、大人たちが資格取得を目指して学ぶ、寛ぎながら読書をするなど使い方は様々。図書館や塾とは違う、自由な学習室として利用できます。



フィットネスジムで汗を流したら、水分補給をするなどラウンジで一息つくことが可能です。また、ジョギングやウォーキングの後の休憩、語らいや憩いの場など様々なシーンに役立ちます。

※コミュニティテラス・コミュニティガーデン配置図※掲載のコミュニティテラス・コミュニティガーデン配置図は、図面を基に描き起こしたもので実際とは異なります。※掲載の写真はimageです。

積水ハウスが2023年度

キッズデザイン賞受賞！

コミュニティの要として評価された 共用空間を、ここにも実現。



NEWS

私たちがアイランドシティにお届けした「フォレストプレイス香椎照葉ザ・テラス」の共用空間「シェアテラス」は、住民のコミュニティづくりの観点から高く評価され、2023年度キッズデザイン賞を受賞しました。セキュリティや防災、子育てなどあらゆる面から地域コミュニティが重視される今、集会施設としての機能にとどまらず、多世代の交流が醸成される場として提案。その思想を受け継ぎ生まれたのが「ISLANDCITY THE GARDEN」の「コミュニティテラス」です。

キッズデザイン賞とは

キッズデザイン賞は、子どもや子どもの産み育てに配慮したすべての製品・サービス・空間・活動・研究を対象とする顕彰制度です。



センターガーデン※

子どもから大人まで楽しめる野外交流イベント



グランドホール※

住民が集い音楽鑑賞を愉しむミニコンサート



センターガーデン※

「シェアテラス」と内外一体的な利用が可能な芝生の広場



ウッドステージ※

様々なイベントを愉しむ屋外ステージ

※掲載のフォレストプレイス香椎照葉ザ・テラスの共用空間「シェアテラス」の写真は令和3年3月に撮影したものです。



学ぶ・感じる・交わる・寛ぐ。 コミュニティの豊かさが、 街の豊かさになる。

マンションの敷地内だから、誰もが出かけやすく、
気軽に習い事に通うことができます。
ご近所の人々が、時には先生に、時には音楽家に、
また趣味の仲間になる共用空間は、
大人にとってもワクワクする空間。
アクティブに過ごす時もリラックスする時も、
そこにコミュニティがあれば暮らしの
豊かさはさらに高まることでしょう。



※掲載の写真はimageです。