

積水ハウスの分譲地情報マップ

三重県北勢エリア

4月26日更新

- 1 コモンステージ陽だまりの丘**
(建築条件付宅地分譲12区画・分譲住宅2棟)
- 2 員弁郡東員町大字六把野新田**
(建築条件付宅地分譲2区画)
- 3 いなべ市大安町平塚**
(建築条件付宅地分譲10区画)
- 4 コモンステージ朝日町**
(建築条件付宅地分譲2区画)
- 5 三重郡朝日町柿**
(建築条件付宅地分譲1区画)
- 6 コモンステージ別名Ⅱ**
(建築条件付宅地分譲2区画)
- 7 コモンステージ東阿倉川**
(建築条件付宅地分譲1区画)
- 8 コモンステージ尾平**
(建築条件付宅地分譲9区画)
- 9 四日市市松本四丁目**
(建築条件付宅地分譲1区画)
- 10 コモンステージ矢橋**
(建築条件付宅地分譲3区画)
- 11 コモンステージ神戸**
(建築条件付宅地分譲4区画)
- 12 鈴鹿市北玉垣**
(建築条件付宅地分譲5区画)



三重県の
不動産情報はこちらをクリック



スマホやパソコンでPDFをご覧の方は、
こちらをクリックいただくと詳しい情報を
WEBでご覧いただけます。
プリントされた方は二次元コードからアクセスしてください。

1

三重県桑名市

コモンステージ陽だまりの丘

建築条件付宅地分譲

Web予約のうえ、
ご来場の方QUOカード
2,000円分プレゼント!



※初めてのご来場に限りです。
※1家族様1回限りとさせていただきます。

ご来場予約、
物件の詳細は
こちらから▶



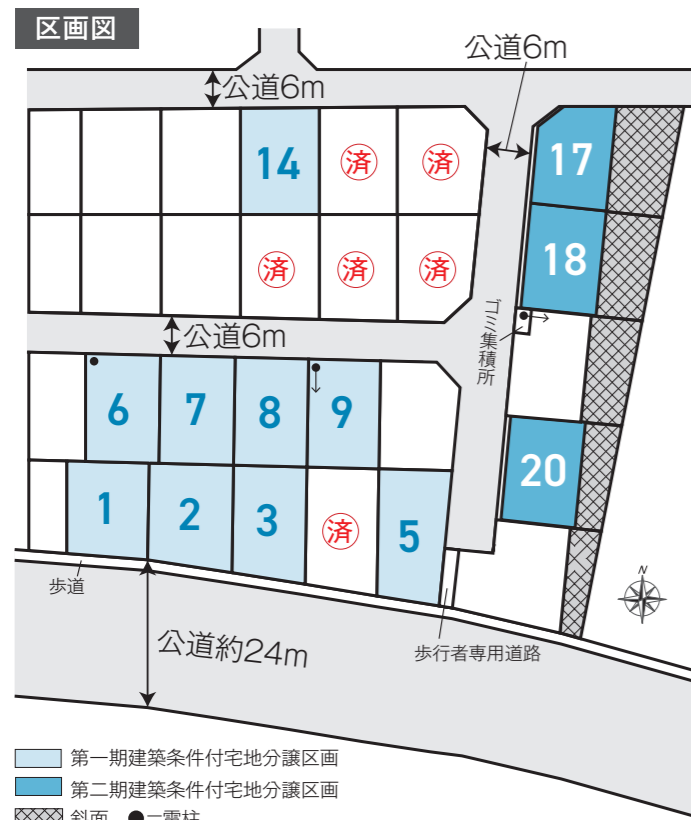
スマホからアクセス



プリントされた方は二次元コードよりアクセス

建築条件付宅地分譲12区画

土地価格	1,300万円~ 1,640万円
土地面積	170.07㎡(51.44坪)~ 311.62㎡(94.26坪) ※傾斜地146.83㎡含む



■総合運動公園南バス停から栄バスターミナルまで約**52**分、
名古屋へのアクセスにも優れた積水ハウスのまち。

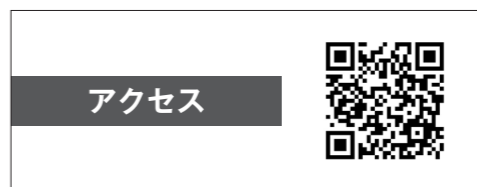
第一期建築条件付宅地分譲 価格表

号地	面積	土地価格
1	170.07㎡(51.44坪)	1,460万円
2	183.93㎡(55.63坪)	1,490万円
3	180.10㎡(54.48坪)	1,480万円
5	194.98㎡(58.98坪)	1,640万円
6	172.69㎡(52.23坪)	1,470万円
7	172.83㎡(52.28坪)	1,470万円
8	172.69㎡(52.23坪)	1,470万円
9	172.57㎡(52.20坪)	1,470万円
14	181.16㎡(54.80坪)	1,530万円

第二期建築条件付宅地分譲 価格表

号地	面積	土地価格
17	311.62㎡(94.26坪) 有効面積/164.79㎡ 傾斜地/146.83㎡	1,350万円
18	292.77㎡(88.56坪) 有効面積/163.19㎡ 傾斜地/129.58㎡	1,300万円
20	250.09㎡(75.65坪) 有効面積/150.50㎡ 傾斜地/99.59㎡	1,370万円

現地案内図



当分譲地のお申込・契約に関しましては、積水ハウス三重支店等で行います。詳しくは係員にお尋ねください。

■「コモンステージ陽だまりの丘」物件概要 ●所在地/桑名市陽だまりの丘六丁目701番33他●交通/「陽だまりの丘北」バス停まで徒歩5~7分(380m~500m)、「陽だまりの丘北」バス停より三重交通バス利用にてJR東海関西本線、近鉄名古屋線「桑名」駅まで33分※乗車時間は平日通勤時(8時台)の最短時間となります。●都市計画/市街化区域●地目/宅地●用途地域/準工業地域●建ぺい率/60%●容積率/200%●開発面積/9208.68㎡●総区画数/42区画●当社販売区画数21区画●開発許可番号/第KN15040001号(令和4年4月8日)●私道負担/なし●道路幅員/団地内公道6m、北側公道6m、南側公道24m(アスファルト舗装)●設備/電気:中部電力、ガス:都市ガス、水道:公営水道、汚水・雑排水:公共下水、雨水:道路側溝(U字溝)●造成工事完了年月/令和5年4月●その他の費用・制限/水道分担金168,000円、桑名市地区計画(播磨特定土地区画整理事業地区)※美しいまちなみと豊かな住環境を確保するため建物や外構に関するまちなみガイドラインを定めています。●売主/積水ハウス株式会社

■第一期建築条件付宅地分譲概要 ●今回販売区画数/9区画●土地面積/170.07㎡(51.44坪)~194.98㎡(58.98坪)●土地価格/1,460万円~1,640万円●最多価格帯/1,400万円台(7区画)

■第二期建築条件付宅地分譲概要 ●今回販売区画数/3区画●土地面積/250.09㎡(75.65坪)※傾斜地99.59㎡含む~311.62㎡(94.26坪)※傾斜地146.83㎡含む●土地価格/1,300万円~1,370万円

■建築条件付宅地分譲について/掲載の分譲地の売買契約については、契約締結後3ヶ月以内に売主である積水ハウス株式会社との間で建築工事請負契約が成立することを停止条件として効力を生じることとなります。万一期限までに請負契約が成立しないときは、契約の無効が確定し、売主は手付金等売買契約に基づいて受領した金銭を全額無利息にて買主に返還します。※先着順受付につき、ご希望の区画及び住戸が売約済の場合があります。予めご了承ください。※各施設の距離・時間は地図上の概算で徒歩時間は80mを1分として換算したものです。

■情報公開日/2024年4月26日 ■取引条件有効期限/2024年5月9日 ■次回更新予定日/2024年5月10日

建設業許可番号:国土交通大臣許可(特・般-2)第5295号 宅地建物取引業免許番号:国土交通大臣免許(16)第540号 (一社)不動産協会会員 (公社)首都圏不動産公正取引協議会加盟

積水ハウス株式会社 三重支店

〒510-0829 四日市市城西町15番26号
TEL.059-359-3200 営業時間/9:00~18:00(火曜・水曜・祝日定休)

お問い合わせは TEL.0120-041-854

1

三重県桑名市

コモンステージ陽だまりの丘

分譲住宅

Web予約のうえ、
ご来場の方QUOカード
2,000円分プレゼント!



※初めてのご来場に限りです。
※1家族様1回限りとさせていただきます。

ご来場予約、
物件の詳細は
こちらから▶



スマホからアクセス
プリントされた方は二次元コードよりアクセス

分譲住宅 2棟

土地建物価格

10号地 6,989万円(税込)

建物面積

10号地 127.75㎡(38.64坪)

10号地

木造住宅

3LDK+WIC+納戸+土間収納

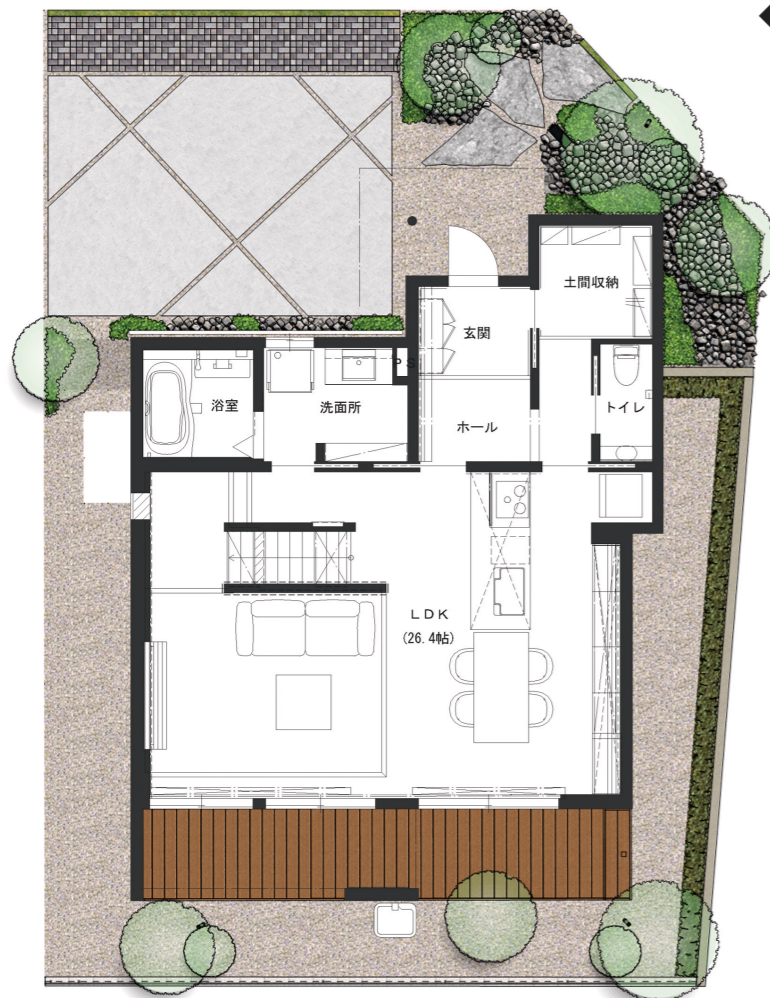
- 土地面積/175.57㎡(53.10坪)
- 建物面積/127.75㎡(38.64坪)
- 1F床面積/74.25㎡
- 2F床面積/53.50㎡

シャウッド SHAWOOD



※掲載の室内及び外観は建物の完成予定パースです。
完成予定パースに描かれている樹木は、3年後のイメージです。

- ◆内と外が優しくつながる住まい
- ◆こもれる空間とピットリビングのある大空間LDK
- ◆書物を大量に収納できるスキップフロア



1F

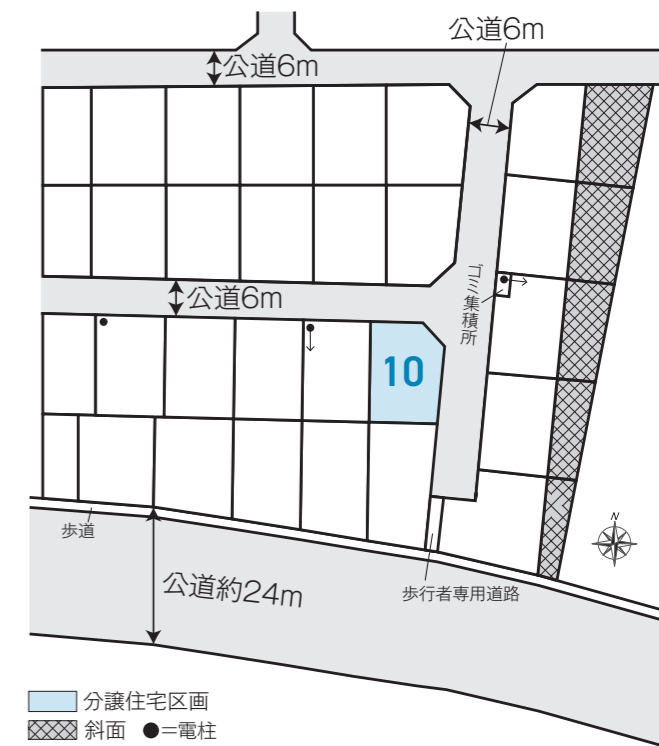


2F

現地案内図



全体区画図



アクセス



当分譲地のお申込・契約に関しましては、積水ハウス三重支店等で行います。
詳しくは係員にお尋ねください。

- 「コモンステージ陽だまりの丘」物件概要 ●所在地/桑名市陽だまりの丘六丁目701番28 ●交通/「陽だまりの丘北」バス停まで徒歩5分(400m)、「陽だまりの丘北」バス停より三重交通バス利用にてJR東海関西本線、近鉄名古屋線「桑名」駅まで33分※乗車時間は平日通勤時(8時台)の最短時間となります。●都市計画/市街化区域 ●地目/宅地 ●用途地域/準工業地域 ●建ぺい率/60% ●容積率/200% ●開発面積/9208.68㎡ ●総区画数/42区画 ●当社販売区画数21区画 ●開発許可番号/第KN15040001号(令和4年4月8日) ●私道負担/なし ●道路幅員/団地内公道6m、北側公道6m、南側公道24m(アスファルト舗装) ●設備/電気:中部電力、ガス:都市ガス、水道:公営水道、汚水:雑排水:公共下水、雨水:道路側溝(U字溝) ●造成工事完了年月/令和5年4月 ●その他の費用・制限/桑名市地区計画(播磨特定土地区画整理事業地区) ※美しいまちなみと豊かな住環境を確保するため建物や外構に関するまちなみガイドラインを定めています。 ●売主/積水ハウス株式会社
- 分譲住宅概要 ●総戸数/2戸 ●今回販売戸数/2戸 ●10号地土地面積/175.57㎡(53.10坪) ●10号地建物面積/127.75㎡(38.64坪) ●10号地土地建物価格(消費税・水道加入負担金含む)/6,989万円 ※販売価格にソファ・リビングテーブル・ダイニングセットは含まれています。その他の家具・車等は含まれておりません。 ●その他の費用/プラットフォームハウスタッチ利用の場合、月額料金2,200円が別途必要です。 ●10号地建物構造/木造2階建 ●10号地建築確認番号/23WHEC確建三00678号(令和5年9月20日) ●10号地建物完成年月/2024年1月 ●10号地引渡可能年月/2024年3月
- ※先着順受付につき、ご希望の住戸が売約済の場合があります。予めご了承ください。
- ※各施設の距離・時間は地図上の概算で徒歩時間は80mを1分として換算したものです。
- 情報公開日/2024年4月26日 ■取引条件有効期限/2024年5月9日 ■次回更新予定日/2024年5月10日

建設業許可番号:国土交通大臣許可(特・般-2)第5295号 宅地建物取引業免許番号:国土交通大臣免許(16)第540号 (一社)不動産協会会員 (公社)首都圏不動産公正取引協議会加盟

〈売主〉



積水ハウス株式会社 三重支店

〒510-0829 四日市市城西町15番26号
営業時間/9:00~18:00(火曜・水曜・祝日定休)

※間取り・外構図は図面を基に描き起こしたものをイラスト加工したもので、実際とは異なる場合があります。
販売価格にソファ・リビングテーブル・ダイニングセットは含まれています。その他の家具・車等は含まれておりません。

TEL.0120-041-854

1

三重県桑名市

コモンステージ陽だまりの丘

分譲住宅

Web予約のうえ、
ご来場の方QUOカード
2,000円分プレゼント!



※初めてのご来場に限りです。
※1家族様1回限りとさせていただきます。

ご来場予約、
物件の詳細は
こちらから▶



スマホからアクセス

プリントされた方は二次元コードよりアクセス

分譲住宅 2棟

土地建物価格

19号地 6,822万円(税込)

建物面積

19号地 123.92㎡(37.48坪)

19号地

鉄骨住宅

2LDK+WIC+納戸+ファミクロ+土間収納

- 土地面積/266.61㎡(80.64坪)※傾斜地116.05㎡含む
- 建物面積/123.92㎡(37.48坪)
- 1F床面積/59.02㎡
- 2F床面積/64.90㎡

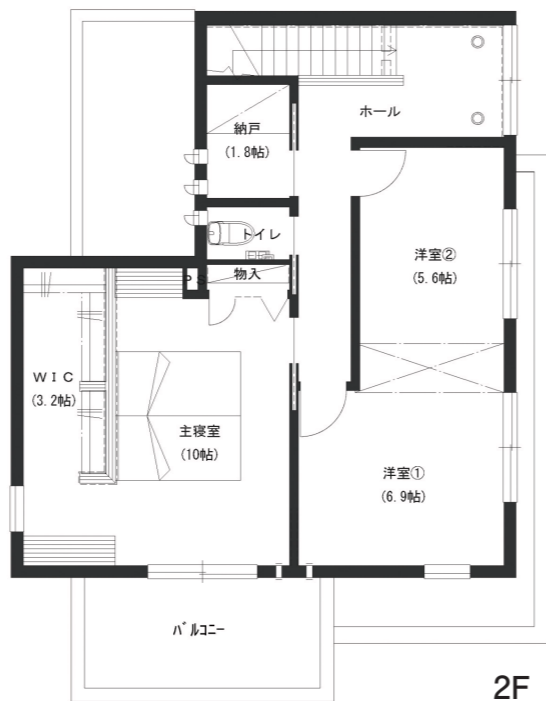


※掲載の室内及び外観は建物の完成予定パースです。
完成予定パースに描かれている樹木は、3年後のイメージです。

- ◆大空間+開放感の中で落ち着いた暮らしができる住まい
- ◆見晴しが良い東面に向けた大開口サッシ
- ◆機能性の高い水回り動線
- ◆白河石のある洗練された重厚感のある外観



1F



2F



現地案内図



全体区画図



アクセス



当分譲地のお申込・契約に関しましては、積水ハウス三重支店等で行います。
詳しくは係員にお尋ねください。

■「コモンステージ陽だまりの丘」物件概要 ●所在地/桑名市陽だまりの丘六丁目701番40●交通/「陽だまりの丘北」バス停まで徒歩5分(400m)、「陽だまりの丘北」バス停より三重交通バス利用にてJR東海関西本線、近鉄名古屋線「桑名」駅まで33分※乗車時間は平日通勤時(8時台)の最短時間となります。●都市計画/市街化区域●地目/宅地●用途地域/準工業地域●建ぺい率/60%●容積率/200%●開発面積/9208.68㎡●総区画数/42区画●当社販売区画数21区画●開発許可番号/第KN15040001号(令和4年4月8日)●私道負担/なし●道路幅員/団地内公道6m、北側公道6m、南側公道24m(アスファルト舗装)●設備/電気:中部電力、ガス:都市ガス、水道:公営水道、汚水:雑排水:公共下水、雨水:道路側溝(U字溝)●造成工事完了年月/令和5年4月●その他の費用/制限/桑名市地区計画(播磨特定土地区画整理事業地区)※美しいまちなみと豊かな住環境を確保するため建物や外構に関するまちなみガイドラインを定めています。●売主/積水ハウス株式会社
■分譲住宅概要 ●総戸数/2戸●今回販売戸数/2戸●19号地土地面積/266.61㎡(80.64坪)※傾斜地116.05㎡含む●19号地建物面積/123.92㎡(37.48坪)●19号地土地建物価格(消費税・水道加入負担金含む)/6,822万円※販売価格にソファ・リビングテーブル・ダイニングセットは含まれています。その他の家具・車等は含まれておりません。●その他の費用/プラットフォームハウスタッチ利用の場合、月額料金2,200円が別途必要です。●19号地建物構造/軽量鉄骨2階建●19号地建築確認番号/23WHEC確建300675号(令和5年9月20日)●19号地建物完成年月/2024年1月●19号地引渡可能年月/2024年3月
※先着順受付につき、ご希望の住戸が売却済の場合があります。予めご了承ください。
※各施設の距離・時間は地図上の概算で徒歩時間は80mを1分として換算したものです。
■情報公開日/2024年4月26日 ■取引条件有効期限/2024年5月9日 ■次回更新予定日/2024年5月10日

建設業許可番号:国土交通大臣許可(特・般-2)第5295号 宅地建物取引業免許番号:国土交通大臣免許(16)第540号 (一社)不動産協会会員 (公社)首都圏不動産公正取引協議会加盟

〈売主〉



積水ハウス株式会社 三重支店

〒510-0829 四日市市城西町15番26号
営業時間/9:00~18:00(火曜・水曜・祝日定休)

※間取り・外構図は図面を基に描き起こしたものをイラスト加工したもので、実際とは異なる場合があります。
販売価格にソファ・リビングテーブル・ダイニングセットは含まれています。その他の家具・車等は含まれておりません。

TEL.0120-041-854

員弁郡東員町大字六把野新田

予約のうえ、
ご来場の方QUOカード
2,000円分プレゼント!



※初めてのご来場に限りです。
※1家族様1回限りとさせていただきます。

建築条件付宅地分譲2区画

土地価格	1,504万円・ 1,479万円
土地面積	197.35㎡(59.69坪)・ 190.22㎡(57.54坪)

価格表

号地	面積	土地価格
1	197.35㎡(59.69坪)	1,504万円
6	190.22㎡(57.54坪)	1,479万円

■三岐鉄道北勢線「東員」駅まで徒歩11~12分(約860~890m)

■神田小学校まで徒歩3分(約200~230m)

■東員第一中学校まで徒歩10分(約740~770m)

■ピアゴ東員店まで徒歩6分(約450~480m)

■イオンモール東員まで車で約7分(3,460~3,490m)

※車の所要時間は実際の計測の平均値

区画図



建築条件付宅地分譲区画

現地案内図



員弁郡東員町
大字六把野新田

アクセス



当分譲地のお申込・契約に関しましては、積水ハウス三重支店等で行います。詳しくは係員にお尋ねください。

■「員弁郡東員町大字六把野新田」物件概要 ●所在地/員弁郡東員町大字六把野新田字菰の内165番他 ●交通/三岐鉄道北勢線「東員」駅まで徒歩11~12分(約860~890m) ●都市計画/市街化区域 ●地目/宅地 ●用途地域/第一種住居 ●建ぺい率/60% ●容積率/200% ●開発面積/1,802.68㎡ ●開発許可番号/三重県指令桑建第KK15050054-350-01号(令和5年11月15日) ●総区画数/8区画 ●私道負担/なし ●道路幅員/団地内開発道路6.0m、南側公道9.3m、東側公道7.1m(アスファルト舗装) ●設備/電気:中部電力、ガス:プロパンガス(個別)、水道:公営水道、汚水・雑排水:公共下水、雨水:道路側溝(U字溝) ●造成工事完了年月/令和6年4月 ●その他の費用・制限/水道分担金82,500円(税込)/1区画、水道新設工事検査手数料7,000円/1区画が必要です。 ●売主/三重北農業協同組合(三重県知事(14)第746号) ●販売代理/積水ハウス株式会社

■建築条件付宅地分譲概要 ●今回販売区画数/2区画 ●土地面積/197.35㎡(59.69坪)・190.22㎡(57.54坪) ●土地価格/1,504万円・1,479万円

■建築条件付宅地分譲について/掲載の宅地分譲地の売買契約については、契約締結後3ヶ月以内に販売代理人である積水ハウス株式会社との間で建築工事請負契約が成立することを停止条件として効力を生じることとなります。万一期限までに請負契約が成立しないときは、契約の無効が確定し、売主は手付金等売買契約に基づいて受領した金銭を全額無利息にて買主に返還します。※先着順受付につき、ご希望の区画及び住戸が売約済の場合があります。予めご了承ください。※各施設の距離・時間は地図上の概算で徒歩時間は80mを1分として換算したものです。

■情報公開日/2024年4月26日 ■取引条件有効期限/2024年5月9日 ■次回更新予定日/2024年5月10日

建設業許可番号:国土交通大臣許可(特・般-2)第5295号 宅地建物取引業免許番号:国土交通大臣免許(16)第540号 (一社)不動産協会会員 (公社)首都圏不動産公正取引協議会加盟

いなべ市大安町平塚

建築条件付宅地分譲

販売代理物件

Web予約のうえ、
ご来場の方QUOカード
2,000円分プレゼント!※初めての来場に限ります。
※1家族様1回限りとさせていただきます。ご来場予約、
物件の詳細は
こちらから▶

スマホからアクセス

プリントされた方は二次元コードよりアクセス

建築条件付宅地分譲10区画

土地価格	820万円~ 1,150万円
土地面積	202.19㎡(61.16坪)~ 300.30㎡(90.84坪)

価格表

号地	面積	土地価格
1	202.19㎡(61.16坪)	950万円
2	206.43㎡(62.44坪)	850万円
3	206.49㎡(62.46坪)	850万円
4	206.58㎡(62.49坪)	850万円
5	206.52㎡(62.47坪)	850万円
6	212.82㎡(64.37坪)	920万円
7	300.30㎡(90.84坪)	1,150万円
11	229.80㎡(69.51坪)	950万円
14	237.95㎡(71.97坪)	930万円
16	270.34㎡(81.77坪)	820万円

- 大安中学校まで徒歩9~10分(約720m~770m)
- 三里小学校まで徒歩14~15分(約1,100m~1,150m)
- 大安駅まで徒歩14~15分(約1,080m~1,130m)
- 大安インターまで車で6分(約2,220m~2,270m)
- イオン大安店まで車で7分(約2,580m~2,630m)

区画図



現地案内図



アクセス



当分譲地のお申込・契約に関しましては、積水ハウス三重支店等で行います。詳しくは係員にお尋ねください。

■「いなべ市大安町平塚」物件概要 ●所在地/いなべ市大安町平塚字下小原1704-1他 ●交通/三岐鉄道三岐線「大安駅」より徒歩14~15分(約1,080m~1,130m) ●都市計画/なし ●地目/宅地 ●用途地域/第一種中高層住居専用地域 ●建ぺい率/60% ●容積率/200% ●開発面積/5,212.14㎡ ●総区画数/16区画 ●開発許可番号/三重県指令桑建第KK15030062号(令和3年11月22日) ●私道負担/なし ●道路幅員/公道6m~6.3m・9m(アスファルト舗装) ●設備/電気:中部電力、ガス:プロパンガス(個別)、水道:公営水道、汚水・雑排水:公共下水、雨水:道路側溝(U字溝) ●造成工事完了年月/令和4年7月 ●その他の費用/制限/水道新規加入金165,000円/1区画、公共下水負担金200,000円/1区画が必要です。 ●売主/株式会社麦(三重県知事免許(3)第3284号:(公社)三重県宅地建物取引業協会) ●販売代理/積水ハウス株式会社

■建築条件付宅地分譲概要 ●今回販売区画数/10区画 ●土地面積/202.19㎡(61.16坪)~300.30㎡(90.84坪) ●土地価格/820万円~1,150万円 ●最多価格帯/800万円台(5区画)

■建築条件付宅地分譲について/掲載の分譲地の売買契約については、契約締結後3ヶ月以内に販売代理人である積水ハウス株式会社との間で建築工事請負契約が成立することを停止条件として効力を生じることとなります。万一期限までに請負契約が成立しないときは、契約の無効が確定し、売主は手付金等売買契約に基づいて受領した金銭を全額無利息にて買主に返還します。※先着順受付につき、ご希望の区画及び住戸が売約済の場合があります。予めご了承ください。※各施設の距離・時間は地図上の概算で徒歩時間は80mを1分として換算したものです。※車の移動時間は実際の計測で平均値を基に換算したものです。※電柱位置は予定の為、変更になる可能性があります。

■情報公開日/2024年4月26日 ■取引条件有効期限/2024年5月9日 ■次回更新予定日/2024年5月10日

建設業許可番号:国土交通大臣許可(特・般-2)第5295号 宅地建物取引業免許番号:国土交通大臣免許(16)第540号 (一社)不動産協会会員 (公社)首都圏不動産公正取引協議会加盟

コモンステージ朝日町

予約のうえ、
ご来場の方QUOカード
2,000円分プレゼント!



※初めてのご来場に限りです。
※1家族様1回限りとさせていただきます。

建築条件付宅地分譲2区画

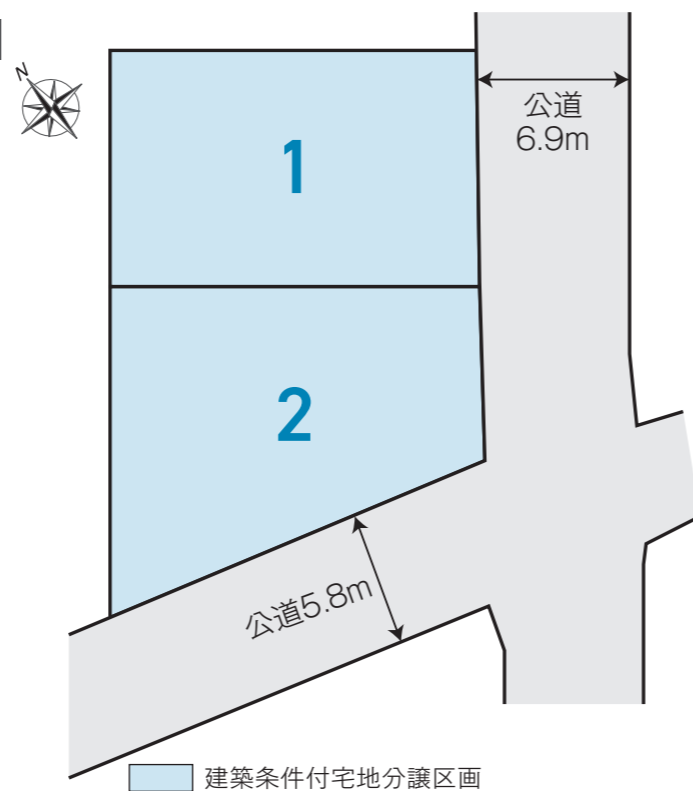
土地価格	1,560万円・ 1,880万円
土地面積	175.02㎡(52.94坪)・ 197.45㎡(59.72坪)

価格表

号地	面積	土地価格
1	175.02㎡(52.94坪)	1,560万円
2	197.45㎡(59.72坪)	1,880万円

- 三重県でもっとも小さな町 朝日町、小さくても住みよく温かいまち。
- 朝日小学校まで徒歩9分(約670~680m)
- 朝日中学校まで徒歩14分(約1,110~1,120m)
- JR関西本線「朝日町」駅まで徒歩6分(約460~470m)
- 近鉄名古屋線「伊勢朝日」駅まで徒歩17分(約1,350~1,360m)
- 朝日町体育館まで徒歩10分(約770~780m)
- 朝日町立児童館まで徒歩11分(約870~880m)

区画図



現地案内図



アクセス



当分譲地のお申込・契約に関しましては、積水ハウス三重支店等で行います。詳しくは係員にお尋ねください。

■「コモンステージ朝日町」物件概要 ●所在地/三重郡朝日町大字柿字横狭1302番1他●交通/JR関西本線「朝日町」駅より徒歩6分(約460~470m)●都市計画/市街化区域●地目/宅地●用途地域/第一種住居地域●建ぺい率/60%●容積率/200%●開発面積/372.47㎡●総区画数/2区画●私道負担/なし●道路幅員/5.8m-6.9m(アスファルト舗装)●設備/電気:中部電力、ガス:都市ガス、水道:公営水道、汚水・雑排水:公共下水、雨水:道路側溝(U字溝)●造成工事完了年月/令和6年1月●その他の費用/制限/水道分担金77,700円/1区画、景観法、都市再生特別措置法※美しいまちなみと豊かな住環境を確保するため建物や外構に関するまちなみガイドラインを定めています。●売主/積水ハウス株式会社

■建築条件付宅地分譲概要 ●今回販売区画数/2区画●土地面積/175.02㎡(52.94坪)・197.45㎡(59.72坪)●土地価格/1,560万円・1,880万円

■建築条件付宅地分譲について/掲載の分譲地の売買契約については、契約締結後3ヶ月以内に売主である積水ハウス株式会社との間で建築工事請負契約が成立することを停止条件として効力を生じることとなります。万一期限までに請負契約が成立しないときは、契約の無効が確定し、売主は手付金等売買契約に基づいて受領した金銭を全額無利息にて買主に返還します。※先着順受付につき、ご希望の区画及び住戸が売約済の場合があります。予めご了承ください。※各施設の距離・時間は地図上の概算で徒歩時間は80mを1分として換算したものです。

■情報公開日/2024年4月26日 ■取引条件有効期限/2024年5月9日 ■次回更新予定日/2024年5月10日

建設業許可番号:国土交通大臣許可(特・般-2)第5295号 宅地建物取引業免許番号:国土交通大臣免許(16)第540号 (一社)不動産協会会員 (公社)首都圏不動産公正取引協議会加盟

予約のうえ、
ご来場の方QUOカード
2,000円分プレゼント!



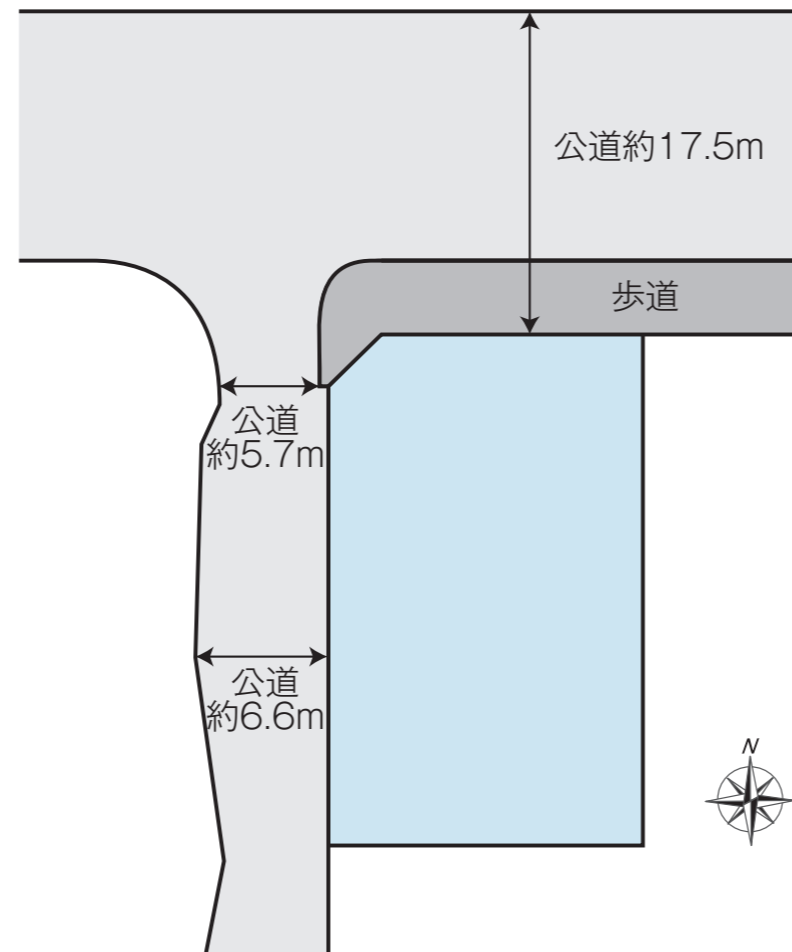
※初めてのご来場に限りです。
※1家族様1回限りとさせていただきます。

建築条件付宅地分譲1区画

土地価格	2,185万円
土地面積	244.80㎡(74.05坪)

- 平屋も計画できるゆったりとした敷地「244.80㎡(74.05坪)」。
- 朝日中学校まで徒歩**6**分(約440m)
- JR関西本線「朝日町」駅まで**10**分(約800m)
- スーパーセンターオークワ みえ朝日インター店まで徒歩**6**分(約470m)

区画図



現地案内図



アクセス



当分譲地のお申込・契約に関しましては、積水ハウス三重支店等で行います。詳しくは係員にお尋ねください。

■「三重郡朝日町柿」物件概要 ●所在地/三重郡朝日町大字柿字梅ヶ丘3126番●交通/JR関西本線「朝日」駅より徒歩10分(約800m)●都市計画/市街化区域●地目/宅地●用途地域/第2種低層住居専用地域●建ぺい率/50%(緩和特例の適用にて60%)●容積率/80%●総区画数/1区画●私道負担/なし●道路幅員/西側公道5.7~6.6m、北側公道17.5m(歩道4.0m含む)(アスファルト舗装)●設備/電気:中部電力、ガス:都市ガス、水道:公営水道、汚水・雑排水:公共下水、雨水:道路側溝(U字溝)●その他の費用・制限/建築基準法、景観法、都市再生特別措置法●売主/積水ハウス株式会社

■建築条件付宅地分譲概要 ●今回販売区画数/1区画●土地面積/244.80㎡(74.05坪)●土地価格/2,185万円

■建築条件付宅地分譲について/掲載の宅地分譲地の売買契約については、契約締結後3ヶ月以内に売主である積水ハウス株式会社との間で建築工事請負契約が成立することを停止条件として効力を生じることとなります。万一期限までに請負契約が成立しないときは、契約の無効が確定し、売主は手付金等売買契約に基づいて受領した金銭を全額無利息にて買主に返還します。※先着順受付につき、ご希望の区画及び住戸が売約済の場合があります。予めご了承ください。※各施設の距離・時間は地図上の概算で徒歩時間は80mを1分として換算したものです。

■情報公開日/2024年4月26日 ■取引条件有効期限/2024年5月9日 ■次回更新予定日/2024年5月10日

建設業許可番号:国土交通大臣許可(特・般-2)第5295号 宅地建物取引業免許番号:国土交通大臣免許(16)第540号 (一社)不動産協会会員 (公社)首都圏不動産公正取引協議会加盟

〈売主〉



積水ハウス株式会社 三重支店

〒510-0829 四日市市城西町15番26号
TEL.059-359-3200 営業時間/9:00~18:00(火曜・水曜・祝日定休)

〈お問い合わせは〉

TEL.0120-041-854

コモンスタージ別名Ⅱ

建築条件付宅地分譲

Web予約のうえ、
ご来場の方QUOカード
2,000円分プレゼント!



※初めてのご来場に限りです。
※1家族様1回限りとさせていただきます。

ご来場予約、
物件の詳細は
コチラから▶



スマホからアクセス

プリントされた方は二次元コードよりアクセス

建築条件付宅地分譲2区画

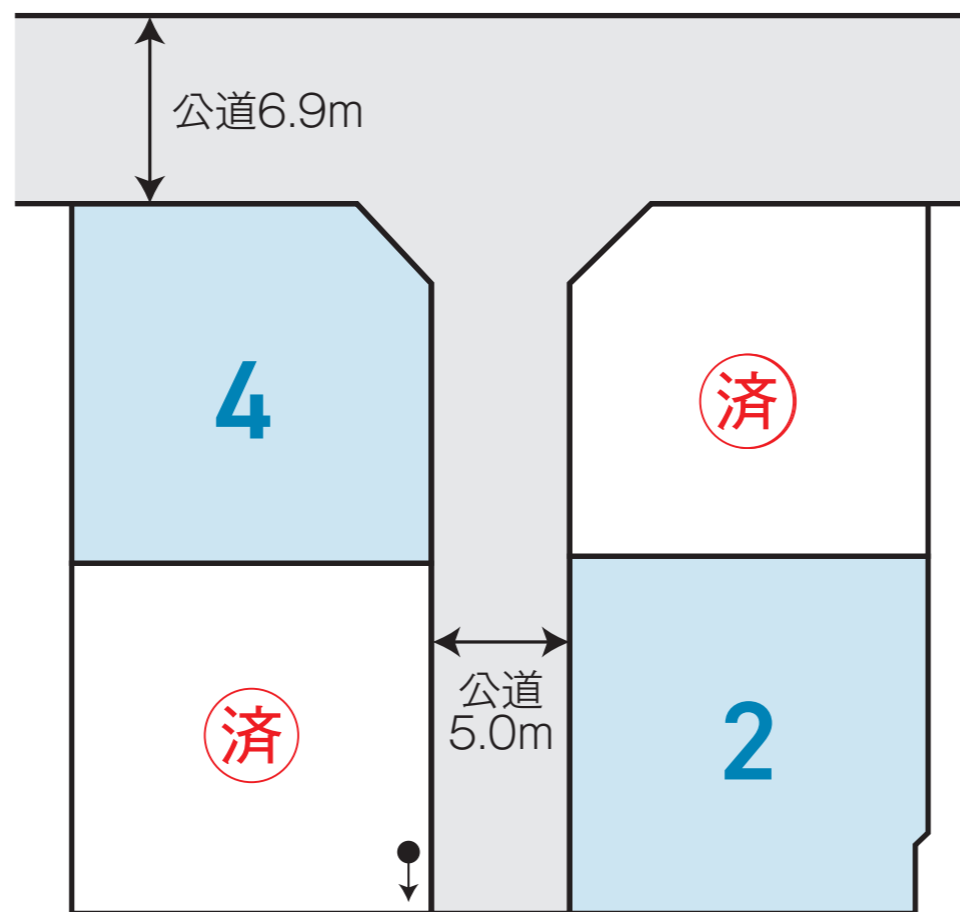
土地価格	1,880万円・ 1,930万円
土地面積	166.97㎡(50.50坪)・ 170.22㎡(51.49坪)

価格表

号地	面積	土地価格
2	170.22㎡(51.49坪)	1,930万円
4	166.97㎡(50.50坪)	1,880万円

■近鉄名古屋線「霞ヶ浦」駅まで徒歩15分。

区画図



建築条件付宅地分譲区画

●=電柱

現地案内図



アクセス



当分譲地のお申込・契約に関しましては、積水ハウス三重支店等で行います。詳しくは係員にお尋ねください。

■「コモンスタージ別名Ⅱ」物件概要 ●所在地/四日市市別名1丁目3728番3他●交通/近鉄名古屋線「霞ヶ浦」駅より徒歩15分(約1,160~1,180m)●都市計画/市街化区域●地目/宅地●用途地域/第1種住居地域●建ぺい率/60%●容積率/200%●開発面積/814.59㎡●総区画数/4区画●開発許可番号/四日市市指令開発第XY15040046号(令和4年11月14日)●私道負担/なし●道路幅員/公道5.0m・6.9m(アスファルト舗装)●設備/電気:中部電力、ガス:都市ガス、水道:公営水道、汚水・雑排水:公共下水、雨水:道路側溝(U字溝)●造成工事完了年月/令和5年5月●その他の費用/制限/水道分担金110,000円/1区画※美しいまちなみと豊かな住環境を確保するため建物や外構に関するまちなみガイドラインを定めています。●売主/積水ハウス株式会社

■建築条件付宅地分譲概要 ●今回販売区画数/2区画●土地面積/166.97㎡(50.50坪)・170.22㎡(51.49坪)●土地価格/1,880万円・1,930万円

■建築条件付宅地分譲について/掲載の分譲地の売買契約については、契約締結後3ヶ月以内に売主である積水ハウス株式会社との間で建築工事請負契約が成立することを停止条件として効力を生じることとなります。万一期限までに請負契約が成立しないときは、契約の無効が確定し、売主は手付金等売買契約に基づいて受領した金銭を全額無利息にて買主に返還します。※先着順受付につき、ご希望の区画及び住戸が売約済の場合があります。予めご了承ください。※各施設の距離・時間は地図上の概算で徒歩時間は80mを1分として換算したものです。

■情報公開日/2024年4月26日 ■取引条件有効期限/2024年5月9日 ■次回更新予定日/2024年5月10日

建設業許可番号:国土交通大臣許可(特・般-2)第5295号 宅地建物取引業免許番号:国土交通大臣免許(16)第540号 (一社)不動産協会会員 (公社)首都圏不動産公正取引協議会加盟

コモンステージ東阿倉川

予約のうえ、
ご来場の方QUOカード
2,000円分プレゼント!

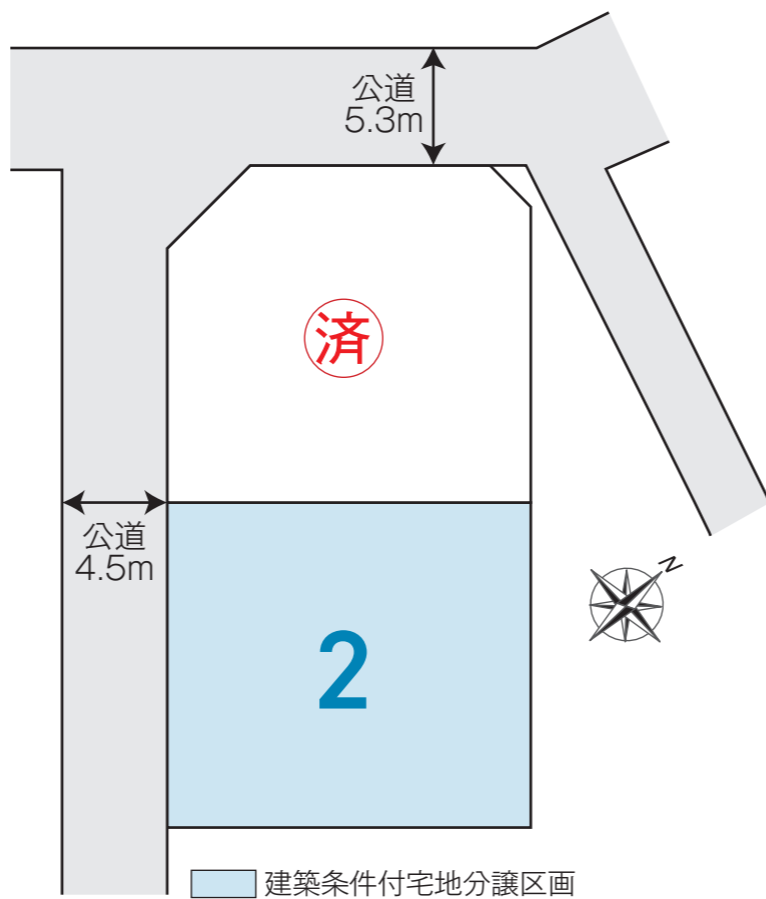
※初めてのご来場に限りです。
※1家族様1回限りとさせていただきます。



建築条件付宅地分譲1区画	
土地価格	1,690万円
土地面積	182.03㎡(55.06坪)

- 近鉄名古屋線「川原町」駅まで徒歩**11**分(約830m)
- 近鉄名古屋線「阿倉川」駅まで徒歩**13**分(約1,000m)
- 2つの駅が徒歩圏内にある立地
- 海蔵小学校まで徒歩**3**分(約230m)
- 山手中学校まで徒歩**14**分(約1,080m)

区画図



現地案内図



アクセス



当分譲地のお申込・契約に関しましては、積水ハウス三重支店等で行います。詳しくは係員にお尋ねください。

■「コモンステージ東阿倉川」物件概要 ●所在地/四日市市大字東阿倉川字三ノ縄800番1 ●交通/近鉄名古屋線「川原町」駅より徒歩11分(約830m) ●都市計画/市街化区域 ●地目/宅地 ●用途地域/準工業地域 ●建ぺい率/60% ●容積率/200% ●開発面積/365.19㎡ ●総区画数/2区画 ●私道負担/なし ●道路幅員/公道4.5m・5.3m (アスファルト舗装) ●設備/電気:中部電力、ガス:個別プロパン、水道:公営水道、汚水・雑排水:公共下水、雨水:道路側溝(U字溝) ●造成工事完了年月/令和5年11月 ●その他費用/水道分担金110,000円(税込)、美しいまちなみと豊かな住環境を確保するため建物や外観に関するまちなみガイドラインを定めています。 ●売主/積水ハウス株式会社

■建築条件付宅地分譲概要 ●今回販売区画数/1区画 ●土地面積/182.03㎡(55.06坪) ●土地価格/1,690万円

■建築条件付宅地分譲について/掲載の分譲地の売買契約については、契約締結後3ヶ月以内に売主である積水ハウス株式会社との間で建築工事請負契約が成立することを停止条件として効力を生じることとなります。万一期限までに請負契約が成立しないときは、契約の無効が確定し、売主は手付金等売買契約に基づいて受領した金銭を全額無利息にて買主に返還します。 ※先着順受付につき、ご希望の区画及び住戸が売約済の場合があります。予めご了承ください。 ※各施設の距離・時間は地図上の概算で徒歩時間は80mを1分として換算したものです。

■情報公開日/2024年4月26日 ■取引条件有効期限/2024年5月9日 ■次回更新予定日/2024年5月10日

建設業許可番号:国土交通大臣許可(特・般-2)第5295号 宅地建物取引業免許番号:国土交通大臣免許(16)第540号 (一社)不動産協会会員 (公社)首都圏不動産公正取引協議会加盟

コモンスターージ尾平

予約のうえ、
ご来場の方QUOカード
2,000円分プレゼント!



※初めての来場に限ります。
※1家族様1回限りとさせていただきます。

建築条件付宅地分譲9区画

土地価格	1,050万円～ 1,590万円
土地面積	175.13㎡(52.97坪)～ 232.38㎡(70.29坪)

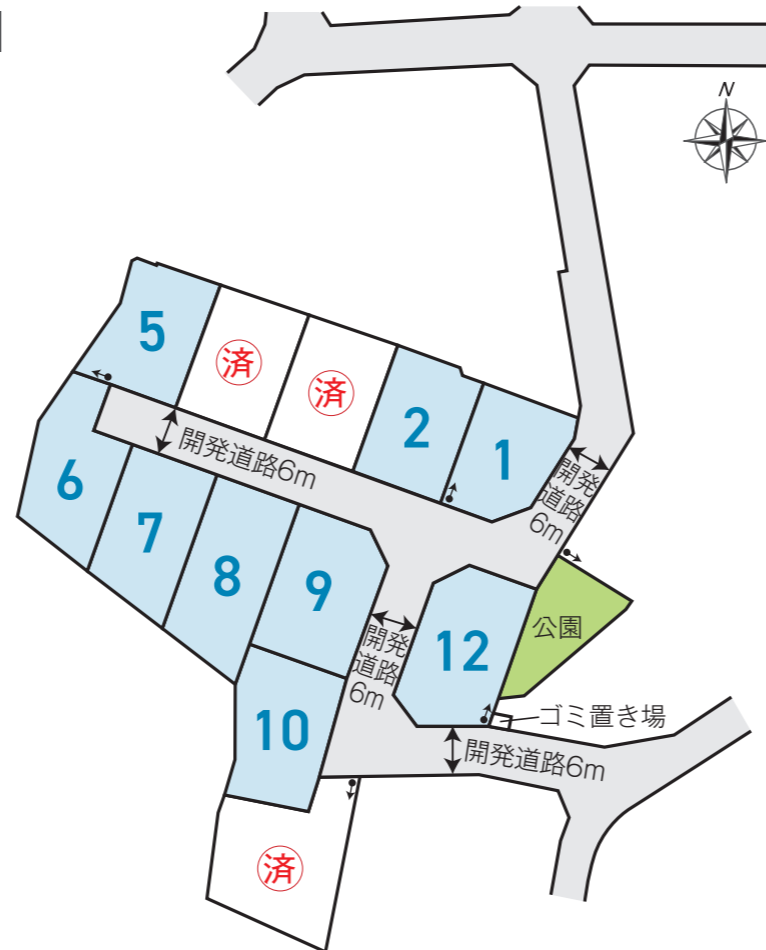
価格表

号地	面積	土地価格
1	175.13㎡(52.97坪)	1,280万円
2	187.74㎡(56.79坪)	1,300万円
5	190.25㎡(57.55坪)	1,280万円
6	201.60㎡(60.98坪)	1,050万円
7	200.73㎡(60.72坪)	1,250万円
8	232.38㎡(70.29坪)	1,420万円
9	224.91㎡(68.03坪)	1,450万円
10	210.41㎡(63.64坪)	1,430万円
12	228.45㎡(69.10坪)	1,590万円

■イオン四日市尾平店まで車で約4～5分(約970～1,030m)。

※車の所要時間は実際の計測の平均値

区画図



■ 建築条件付宅地分譲区画 ● =電柱 → =支線

現地案内図



アクセス



当分譲地のお申込・契約に関しましては、積水ハウス三重支店等で行います。詳しくは係員にお尋ねください。

■「コモンスターージ尾平」物件概要 ●所在地/四日市市尾平町字岩名3742番13他●交通/近鉄湯の山線「伊勢松本」駅より徒歩25～26分(約1,990～2,050m)●都市計画/市街化区域●地目/宅地●用途地域/第一種低層住居専用地域●開発面積/3,936.61㎡●開発許可番号/四日市市指令開発 第XY15 040058-350-02号●建ぺい率/50%●容積率/80%●総区画数/14区画(内、積水ハウス分譲12区画)●私道負担/なし●道路幅員/開発道路6.0m(アスファルト舗装)●設備/電気:中部電力、ガス:都市ガス、水道:公営水道、汚水・雑排水:公共下水、雨水:道路側溝(U字溝)●造成工事完了年月/2024年5月予定●その他の費用・制限/水道分担金110,000円(1区画)、景観法、都市再生特別措置法※美しいまちなみと豊かな住環境を確保するため建物や外構に関するまちなみガイドラインを定めています。●売主/積水ハウス株式会社

■建築条件付宅地分譲概要 ●今回販売区画数/9区画●土地面積/175.13㎡(52.97坪)～232.38㎡(70.29坪)●土地価格/1,050万円～1,590万円

■建築条件付宅地分譲について/掲載の宅地分譲地の売買契約については、契約締結後3ヶ月以内に売主である積水ハウス株式会社との間で建築工事請負契約が成立することを停止条件として効力を生じることとなります。万一期限までに請負契約が成立しないときは、契約の無効が確定し、売主は手付金等売買契約に基づいて受領した金銭を全額無利息にて買主に返還します。※先着順受付につき、ご希望の区画及び住戸が売約済の場合があります。予めご了承ください。※各施設の距離・時間は地図上の概算で徒歩時間は80mを1分として換算したものです。

■情報公開日/2024年4月26日 ■取引条件有効期限/2024年5月9日 ■次回更新予定日/2024年5月10日

建設業許可番号:国土交通大臣許可(特・般-2)第5295号 宅地建物取引業免許番号:国土交通大臣免許(16)第540号 (一社)不動産協会会員 (公社)首都圏不動産公正取引協議会加盟

〈売主〉



積水ハウス株式会社 三重支店

〒510-0829 四日市市城西町15番26号
TEL.059-359-3200 営業時間/9:00～18:00(火曜・水曜・祝日定休)

〈お問い合わせは〉

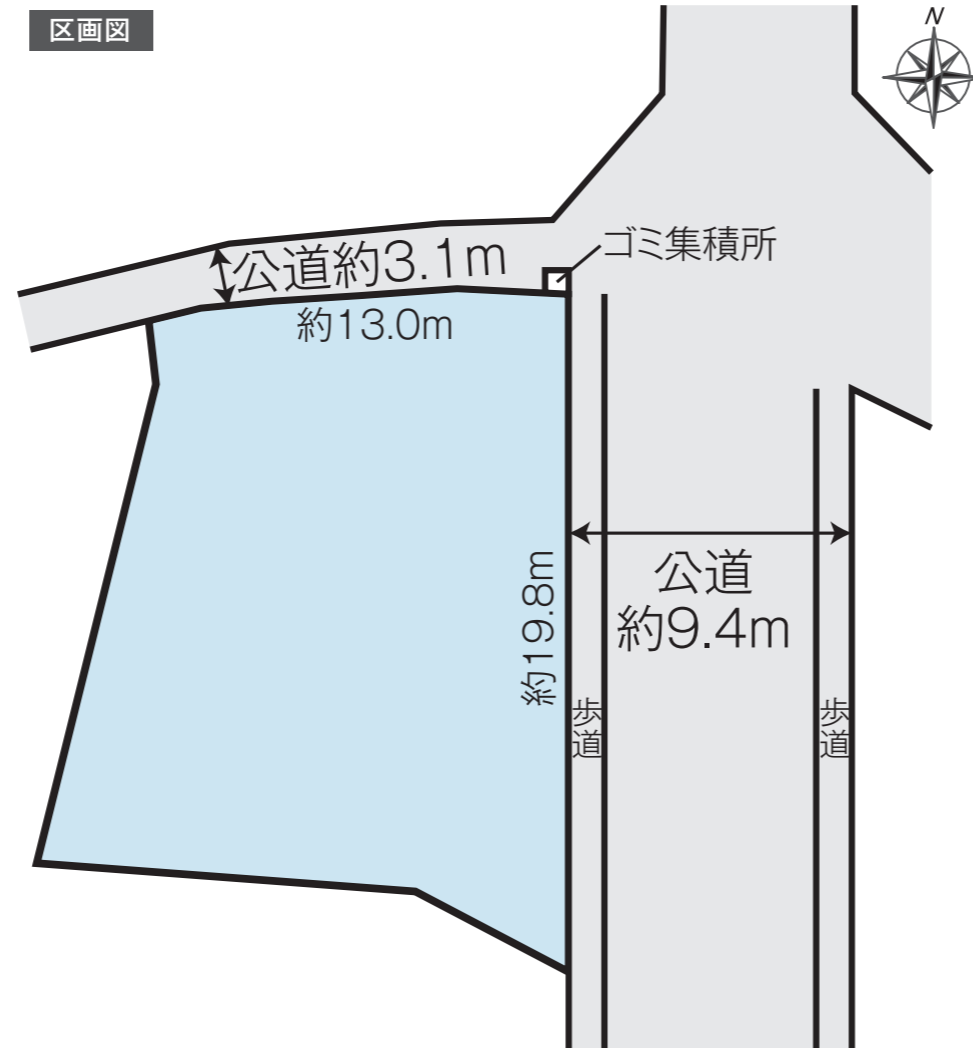
TEL.0120-041-854

建築条件付宅地分譲1区画

土地価格	2,400万円
土地面積	250.52㎡(75.78坪)

■近鉄湯の山線「伊勢松本」駅より徒歩4分(約310m)の好立地、
250.52㎡の敷地でゆとりのある建物配置が実現できます。

区画図



現地案内図



アクセス



当分譲地のお申込・契約に関しましては、積水ハウス三重支店等で行います。詳しくは係員にお尋ねください。

■「四日市市松本四丁目」物件概要 ●所在地/四日市市松本四丁目465番1他●交通/近鉄湯の山線「伊勢松本」駅より徒歩4分(約310m)●都市計画/市街化区域●地目/宅地●用途地域/第一種中高層住居専用地域●建ぺい率/60%●容積率/200%●総区画数/1区画●私道負担/なし●道路幅員/東側公道9.4m、北側公道3.1m※セットバック済(アスファルト舗装)●設備/電気:中部電力、ガス:都市ガス、水道:公営水道、污水・雑排水:公共下水、雨水:道路側溝(U字溝)●造成工事完了年月/令和5年9月●その他の費用・制限/建築基準法、景観法、都市再生特別措置法、法22条指定区域●売主/株式会社イケダエステート(三重県知事免許(8)第1938号:(公社)三重県宅地建物取引業協会)●販売代理/積水ハウス株式会社

■建築条件付宅地分譲概要 ●今回販売区画数/1区画●土地面積/250.52㎡(75.78坪)●土地価格/2,400万円

■建築条件付宅地分譲について/掲載の宅地分譲地の売買契約については、契約締結後3ヶ月以内に販売代理人である積水ハウス株式会社との間で建築工事請負契約が成立することを停止条件として効力を生じることとなります。万一期限までに請負契約が成立しないときは、契約の無効が確定し、売主は手付金等売買契約に基づいて受領した金銭を全額無利息にて買主に返還します。※先着順受付につき、ご希望の区画及び住戸が売約済の場合があります。予めご了承ください。※各施設の距離・時間は地図上の概算で徒歩時間は80mを1分として換算したものです。

■情報公開日/2024年4月26日 ■取引条件有効期限/2024年5月9日 ■次回更新予定日/2024年5月10日

建設業許可番号:国土交通大臣許可(特・般-2)第5295号 宅地建物取引業免許番号:国土交通大臣免許(16)第540号 (一社)不動産協会会員 (公社)首都圏不動産公正取引協議会加盟

Web予約のうえ、
ご来場の方QUOカード
2,000円分プレゼント!

※初めてのご来場に限りです。
※1家族様1回限りとさせていただきます。



ご来場予約、
物件の詳細は
こちらから▶



スマホからアクセス

プリントされた方は二次元コードよりアクセス

コモンステージ矢橋

予約のうえ、
ご来場の方QUOカード
2,000円分プレゼント!



※初めてのご来場に限りです。
※1家族様1回限りとさせていただきます。

建築条件付宅地分譲3区画

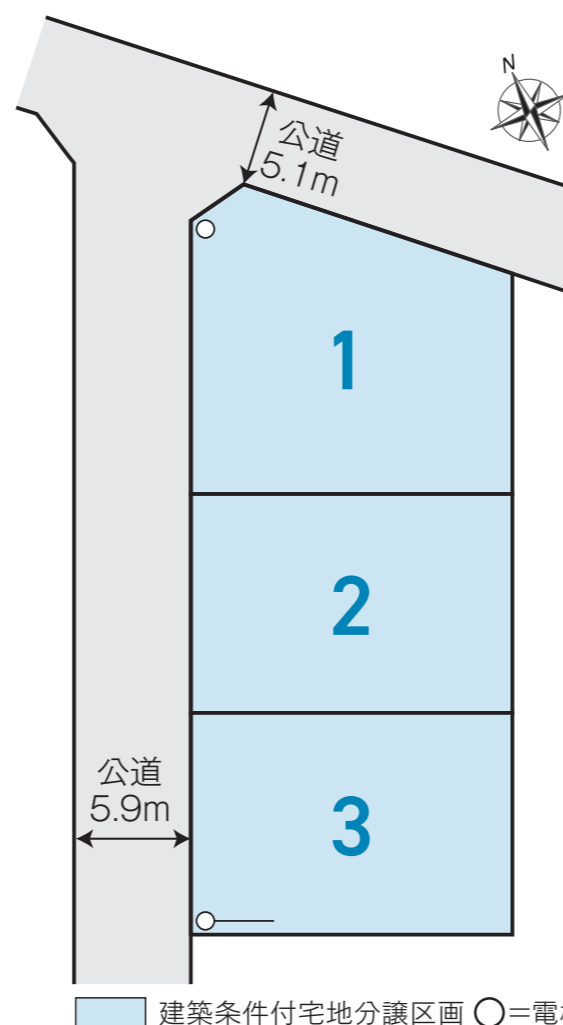
土地価格	1,240万円~ 1,590万円
土地面積	176.08㎡(53.26坪)~ 218.40㎡(66.06坪)

価格表

号地	面積	土地価格
1	218.40㎡(66.06坪)	1,590万円
2	176.21㎡(53.30坪)	1,260万円
3	176.08㎡(53.26坪)	1,240万円

- 伊勢鉄道「鈴鹿」駅まで徒歩3分(約170~190m)
- 近鉄鈴鹿線「鈴鹿市」駅まで徒歩11分(約810~830m)
- 交通アクセスに優れた土地。

区画図



現地案内図



アクセス



当分譲地のお申込・契約に関しましては、積水ハウス三重支店等で行います。詳しくは係員にお尋ねください。

■「コモンステージ矢橋」物件概要 ●所在地/鈴鹿市矢橋一丁目827番1他●交通/伊勢鉄道「鈴鹿」駅より徒歩3分(約170~190m)、近鉄鈴鹿線「鈴鹿市」駅より徒歩11分(約810~830m)●都市計画/市街化区域●地目/宅地●用途地域/第1種住居地域●建ぺい率/60%●容積率/200%●開発面積/570.69㎡●総区画数/3区画●私道負担/なし●道路幅員/西側5.9m、北側5.1m(アスファルト舗装)●設備/電気:中部電力、ガス:個別プロパン、水道:公営水道、汚水:雑排水:公共下水、雨水:道路側溝(U字溝)●造成工事完了年月/令和6年4月●その他の費用/制限/水道分担金153,900円(税込)※美しいまちなみと豊かな住環境を確保するため建物や外構に関するまちなみガイドラインを定めています。●売主/積水ハウス株式会社

■建築条件付宅地分譲概要 ●今回販売区画数/3区画●土地面積/176.08㎡(53.26坪)~218.40㎡(66.06坪)●土地価格/1,240万円~1,590万円

■建築条件付宅地分譲について/掲載の宅地分譲地の売買契約については、契約締結後3ヶ月以内に売主である積水ハウス株式会社との間で建築工事請負契約が成立することを停止条件として効力を生じることとなります。万一期限までに請負契約が成立しないときは、契約の無効が確定し、売主は手付金等売買契約に基づいて受領した金銭を全額無利息にて買主に返還します。※先着順受付につき、ご希望の区画及び住戸が売約済の場合があります。予めご了承ください。※各施設の距離・時間は地図上の概算で徒歩時間は80mを1分として換算したものです。

■情報公開日/2024年4月26日 ■取引条件有効期限/2024年5月9日 ■次回更新予定日/2024年5月10日

建設業許可番号:国土交通大臣許可(特・般-2)第5295号 宅地建物取引業免許番号:国土交通大臣免許(16)第540号 (一社)不動産協会会員 (公社)首都圏不動産公正取引協議会加盟

コモンステージ神戸

ご予約のうえ、
ご来場の方QUOカード
2,000円分プレゼント!



※初めてのご来場に限りです。
※1家族様1回限りとさせていただきます。

建築条件付宅地分譲4区画

土地価格	1,500万円~ 1,610万円
土地面積	185.11㎡(55.99坪)~ 205.25㎡(62.08坪)

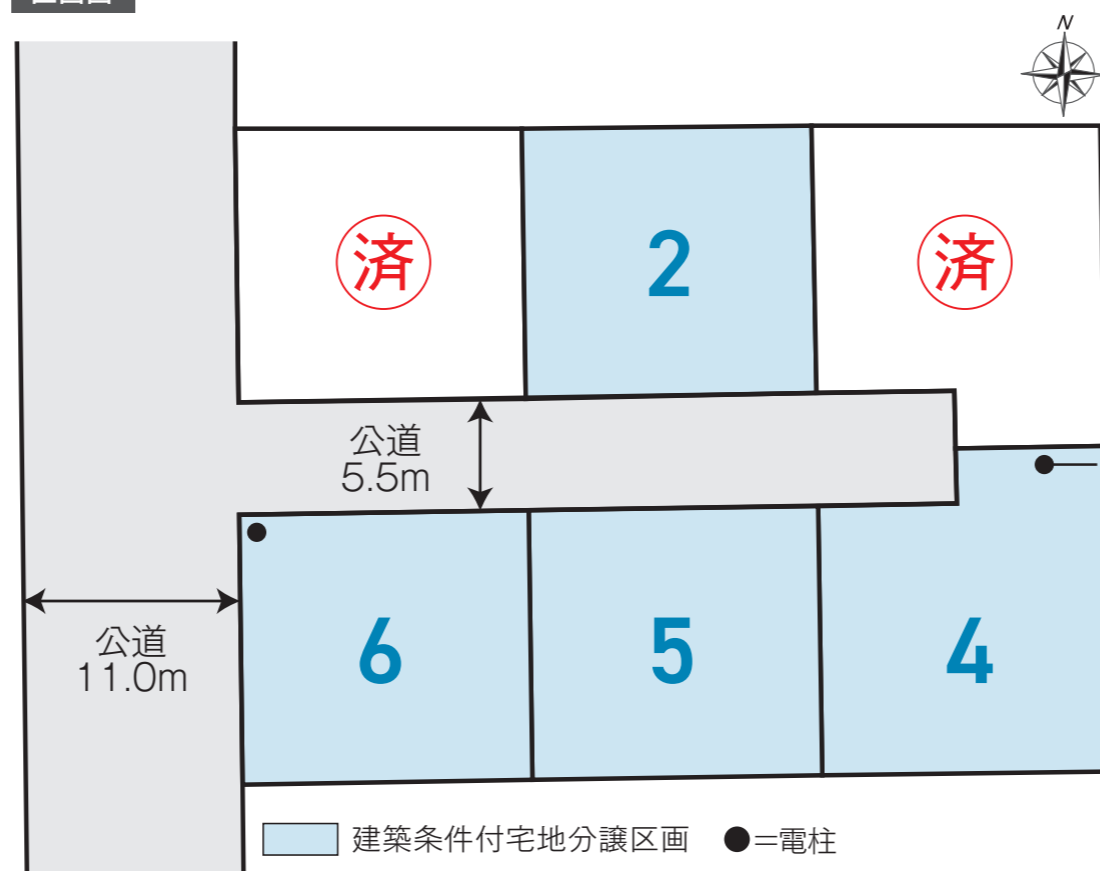
価格表

号地	面積	土地価格
2	185.18㎡(56.01坪)	1,580万円
4	205.25㎡(62.08坪)	1,610万円
5	185.12㎡(55.99坪)	1,500万円
6	185.11㎡(55.99坪)	1,540万円

■近鉄鈴鹿線「鈴鹿市」駅まで徒歩11分(約820~840m)

■神戸小学校まで徒歩15~16分(約1,200~1,220m)

区画図



現地案内図



アクセス



当分譲地のお申込・契約に関しましては、積水ハウス三重支店等で行います。詳しくは係員にお尋ねください。

■「コモンステージ神戸」物件概要 ●所在地/鈴鹿市神戸三丁目123番10他●交通/近鉄鈴鹿線「鈴鹿市」駅より徒歩11分(約820~840m)●都市計画/都市計画区域内●地目/宅地●用途地域/第1種住居地域●建ぺい率/60%●容積率/200%●開発面積/1,340.58㎡●総区画数/6区画●開発許可番号/鈴鹿指令都計第1505004号(令和5年7月31日)●私道負担/なし●道路幅員/公道5.5m・11.0m(アスファルト舗装)●設備/電気:中部電力、ガス:個別プロパン、水道:公営水道、汚水:雑排水:公共下水、雨水:道路側溝(U字溝)●造成工事完了年月/令和5年12月●その他の費用/制限/水道分担金(審査手数料含):151,700円、都市計画法、建築基準法、景観法、美しいまちなみと豊かな住環境を確保するため建物や外構に関するまちなみガイドラインを定めています。●売主/積水ハウス株式会社

■建築条件付宅地分譲概要 ●今回販売区画数/4区画●土地面積/185.11㎡(55.99坪)~205.25㎡(62.08坪)●土地価格/1,500万円~1,610万円●最多価格帯/1,500万円台(3区画)

■建築条件付宅地分譲について/掲載の宅地分譲地の売買契約については、契約締結後3ヶ月以内に売主である積水ハウス株式会社との間で建築工事請負契約が成立することを停止条件として効力を生じることとなります。万一期限までに請負契約が成立しないときは、契約の無効が確定し、売主は手付金等売買契約に基づいて受領した金銭を全額無利息にて買主に返還します。※先着順受付につき、ご希望の区画及び住戸が売却済の場合があります。予めご了承ください。※各施設の距離・時間は地図上の概算で徒歩時間は80mを1分として換算したものです。

■情報公開日/2024年4月26日 ■取引条件有効期限/2024年5月9日 ■次回更新予定日/2024年5月10日

建設業許可番号:国土交通大臣許可(特・般-2)第5295号 宅地建物取引業免許番号:国土交通大臣免許(16)第540号 (一社)不動産協会会員 (公社)首都圏不動産公正取引協議会加盟

三重県鈴鹿市 鈴鹿市北玉垣

建築条件付宅地分譲

販売代理物件

Web予約のうえ、
ご来場の方QUOカード
2,000円分プレゼント!



※初めての来場に限りです。
※1家族様1回限りとさせていただきます。

ご来場予約、
物件の詳細は
こちらから▶



スマホからアクセス



プリントされた方は二次元コードよりアクセス

建築条件付宅地分譲5区画

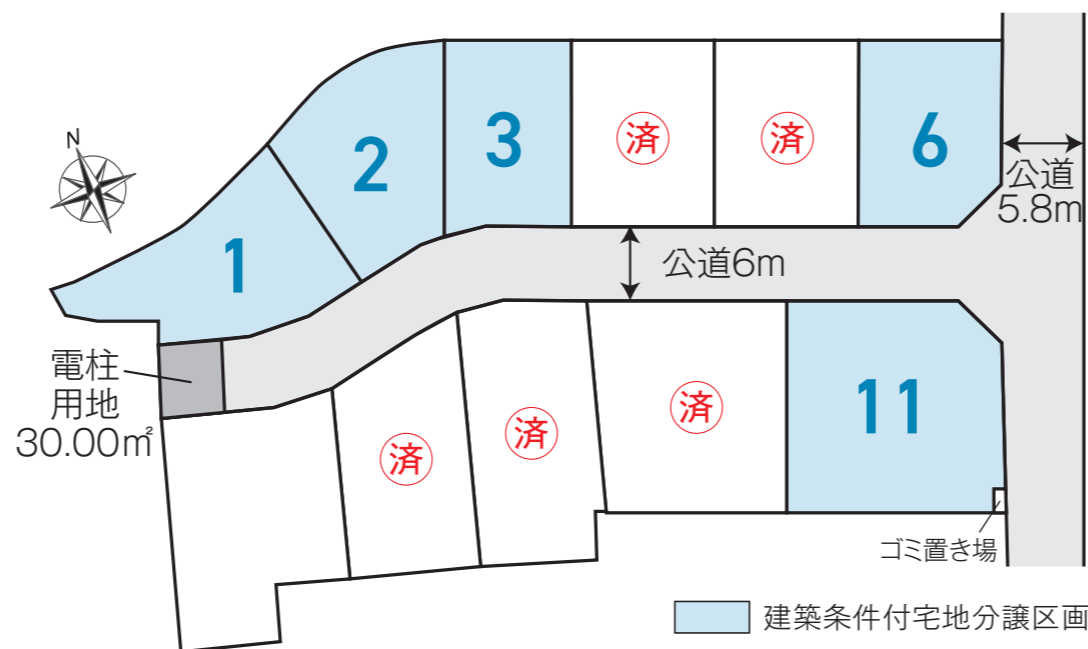
土地価格	930万円~ 1,520万円
土地面積	166.79㎡(50.45坪)~ 264.47㎡(80.00坪)

価格表

号地	面積	土地価格
1	199.83㎡(60.44坪)	930万円
2	187.08㎡(56.59坪)	1,180万円
3	166.79㎡(50.45坪)	1,180万円
6	173.78㎡(52.56坪)	1,330万円
11	264.47㎡(80.00坪)	1,520万円

■鈴鹿市立玉垣小学校へ徒歩10~11分(約790~860m)

区画図



現地案内図



アクセス



当分譲地のお申込・契約に関しましては、積水ハウス三重支店等で行います。詳しくは係員にお尋ねください。

■「鈴鹿市北玉垣」物件概要 ●所在地/鈴鹿市北玉垣町字小塚1788-7他●交通/伊勢鉄道伊勢線「鈴鹿」駅より徒歩23~24分(約1,830~1,900m)●都市計画/市街化区域●地目/宅地●用途地域/第一種住居地域、準工業地域●建ぺい率/60%●容積率/200%●開発面積/2,771.23㎡●総区画数/11区画●開発許可番号/鈴鹿市指令第1504012号(令和4年11月2日)●私道負担/なし●道路幅員/公道5.8m・6.0m(アスファルト舗装)●設備/電気:中部電力、ガス:個別プロパン、水道:公営水道、汚水・雑排水:個別浄化槽、雨水:道路側溝(U字溝)●造成工事完了年月/令和5年7月●その他の費用・制限/景観法●売主/株式会社(三重県知事免許(3)第3284号:(公社)三重県宅地建物取引業協会)●販売代理/積水ハウス株式会社

■建築条件付宅地分譲概要 ●今回販売区画数/5区画●土地面積/166.79㎡(50.45坪)~264.47㎡(80.00坪)●土地価格/930万円~1,520万円●最多価格帯/1,100万円台(2区画)

■建築条件付宅地分譲について/掲載の宅地分譲地の売買契約については、契約締結後3ヶ月以内に販売代理人である積水ハウス株式会社との間で建築工事請負契約が成立することを停止条件として効力を生じることとなります。万一期限までに請負契約が成立しないときは、契約の無効が確定し、売主は手付金等売買契約に基づいて受領した金銭を全額無利息にて買主に返還します。※先着順受付につき、ご希望の区画及び住戸が売約済の場合があります。予めご了承ください。※各施設の距離・時間は地図上の概算で徒歩時間は80mを1分として換算したものです。

■情報公開日/2024年4月26日 ■取引条件有効期限/2024年5月9日 ■次回更新予定日/2024年5月10日

建設業許可番号:国土交通大臣許可(特・般-2)第5295号 宅地建物取引業免許番号:国土交通大臣免許(16)第540号 (一社)不動産協会会員 (公社)首都圏不動産公正取引協議会加盟