

「ひろばを囲む街並」

CONCEPT

石畳の広場を囲んだこの街区では広場に対して開かれた建物計画とします（マンション側からの視線も配慮）  
ただし、お互いのプライバシーを侵すことのない配置計画となるよう、壁面後退、建物高さ、生垣・柵の設置等、配慮した計画とします

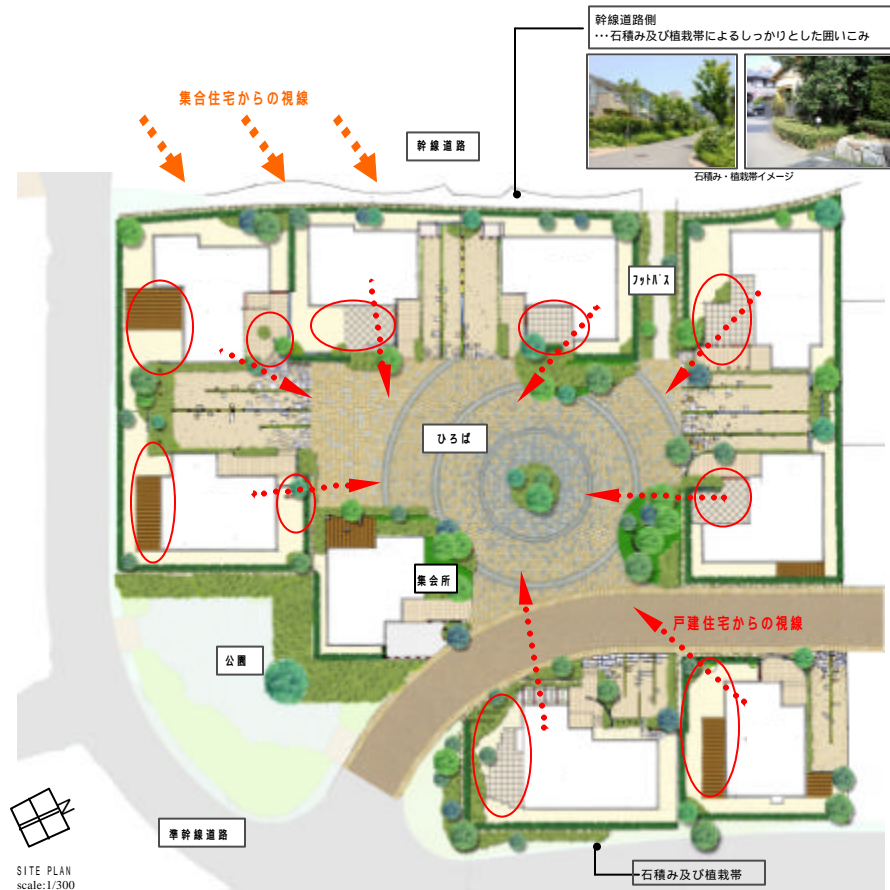
セミコートの開いたプランによる視線のコントロールや、テラス・デッキ等の工作物を効果的に配することで広場との距離感を程よいものにしていきます



コモンイメージ



石積みイメージ



SITE PLAN scale:1/300



どの家もシンプルな1棟棟の屋根。コモンを囲むように棟の方向に変化を持たせている。



片流れの集会所も違和感なく溶け込む

マンション側の通り界線 真っ直ぐ外観にならないように配慮する

コモンツリーが心地よい休場を生む

コモンスペースの入り口から 奥行き感があり豊かなヴォリュームの緑

コモンエリア住宅の外装ディテール・素材



シンプルな印象を演出するシロエットと整理された外装面が基本

一軒一軒はシンプルでも細部として見ると変化を運んでいけるように計画

軒裏を木質にするのは効果的

タイルは二丁目程度で抑えたい。ポーチタイプがさわやか

さりげなく上品な木製玄関

アクセントとして木部材を高い位置に

2-25号地 『独立和室のある家（同居対応プラン）』

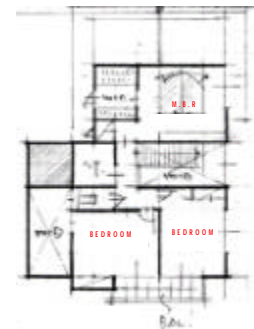
- 想定家族像
- ・祖父 (75)
  - ・ご主人 (52)
  - ・奥様 (48)
  - ・長男 (20)
  - ・長女 (17)
- 面積データ
- ・敷地面積：253.80㎡
  - ・1階床面積：85.26㎡
  - ・2階床面積：60.02㎡
  - ・延床面積：145.28㎡ (43.90坪)



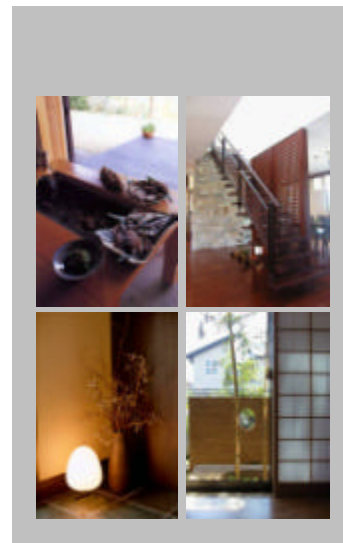
- ・がんと祖父と同居の二世帯住宅
- ・タンス板タタミのある独立和室は土間を介して「離れ」風
- ・コモンに開いたリビング。集会所で子供たちに「暮あそび」を伝授
- ・和のココロを現代的にアレンジ。自然食を屋外テラスで



SITE & 1F PLAN



2F PLAN



COMMONエリア - ひろばを中心としたロックガーデン

ベースとなる石積みは御高ゾーンとして統一  
石積み+花もの植栽を施し、庭先とコモンが程よくつながる工夫をします



Front Stage - 街につながるひろばとのつながりがあるデザインとします  
駐車場の奥は列柱などで空間が抜けすぎない工夫をします

Main Garden  
コモンに対して過度な開き方を提案します  
パーゴラ・木柵・灌木etc

