

# 5本の樹 のまち



3本は鳥のために、2本は蝶のために。

「5本の樹」とは、ふるさとの風景、里山をお手本にして、鳥や蝶たちのまろこぶ樹々をわが家の庭に植え、自然の一部として考える庭づくり。一つひとつの住まいに小さな里山をつくることで、街全体が緑豊かな里山になります。東海地方の「5本の樹」計画に沿った街づくりを進めている分譲地。それがこの「5本の樹のまち」です。

豊川市

ジェイタウン豊川明野町

この街だからこそ叶う、  
新しく豊かな  
暮らしがあります。

閑静な住宅街にありながら、日々の暮らしに便利な生活施設が徒歩圏内にそろった「ジェイタウン豊川明野町」。

私たちが思い描いた暮らしをかなえる、新しい街づくりのビジョンを現地でお確かめください。



※現地撮影(平成22年10月)

環境と共生する住まいづくりで、緑につつまれた美しい街並みを実現します。

## 「5本の樹」計画

地域の原種や在来種を中心に、庭の植栽を提案する「5本の樹」計画。3本は鳥のために2本は蝶のために植えることで人と自然が共生するとともに周辺の森や里山へと自然の循環を広げる豊かな環境づくりをめざしています。

## 経年美化

家も街も永く愛され、親から子へ、子から孫へと受け継がれるべきだと積水ハウスは考えます。そのためには、基礎をしっかりとつくるのは当然のことながら、時とともに緑濃く美しくなる「経年美化」を進めています。



※image



カーナビ入力 お車でご来場の方はカーナビに右記の住所を入力してください。▶「アイレクス豊川店」

## LIFE INFORMATION

- JR飯田線「牛久保」駅……………約1,400m(徒歩約18分)
- 名鉄豊川線「諏訪町」駅……………約1,000m(徒歩約13分)
- 豊鉄バス「豊川市民病院前」停…約 90m(徒歩約 2分)
- 光輝保育園……………約 280m(徒歩約 4分)
- 市立中部小学校……………約 730m(徒歩約10分)
- 市立南部中学校……………約 360m(徒歩約 5分)
- ドミー豊川店……………約 590m(徒歩約 8分)
- フィール豊川店……………約1,370m(徒歩約18分)
- 豊川サティ……………約1,440m(徒歩約18分)
- 豊川市民病院……………約 170m(徒歩約 3分)

※距離は団地外周からの地図上の概算距離となります。

## 1号地

木造住宅

スムーズな家事動線と、  
お子様の成長に合わせて  
間仕切りできる洋室のある家。

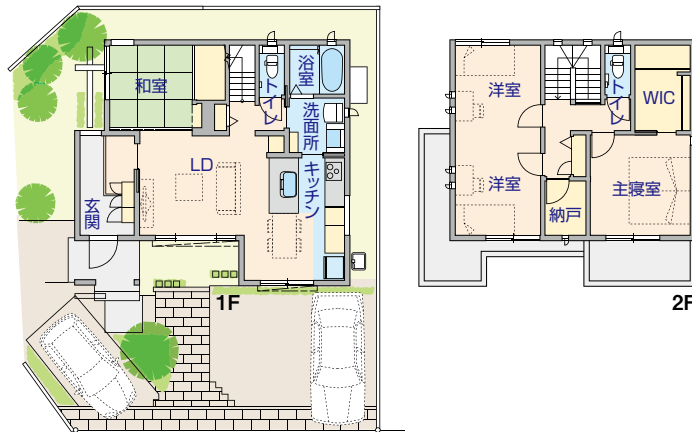


4LDK+W.I.C

エム・ベルサ

- 土地面積/166.02㎡(約50.22坪)
- 延床面積/112.75㎡(約34.10坪)
- 1F床面積/ 60.75㎡
- 2F床面積/ 52.00㎡

販売価格  
5,350万円(税込)



## 13号地

鉄骨住宅

充実した収納で  
ゆとりある空間を愉しむ家



積水ハウスオリジナル 大匠認定「制震構造」

**SHEQAS**

空気環境配慮仕様

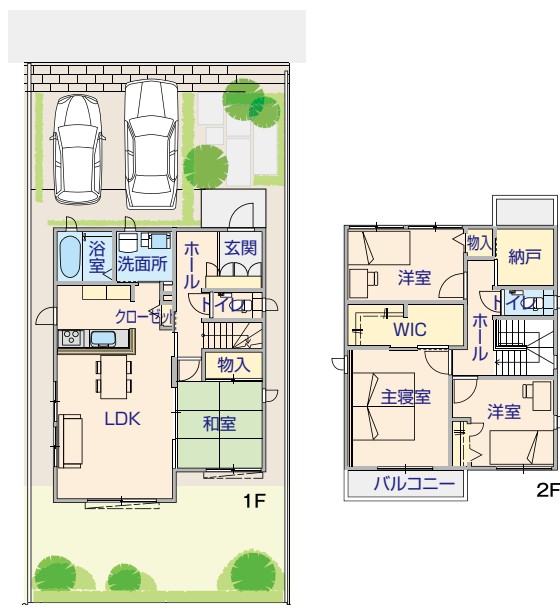
**Airkis**  
エアキス

4LDK+W.I.C

ビー・サイエ

- 土地面積/163.04㎡(約49.31坪)
- 延床面積/117.86㎡(約35.65坪)
- 1F床面積/ 60.96㎡
- 2F床面積/ 56.90㎡

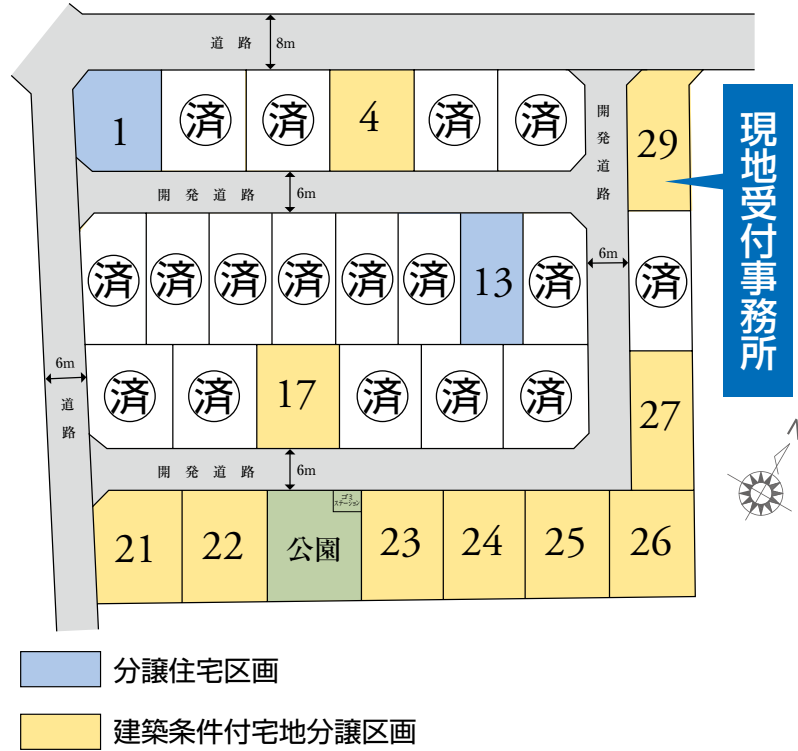
販売価格  
4,340万円(税込)



※掲載図面上の植栽、車両、カーテン、小物および家具類はイメージで、販売価格には含まれません。

# 区画図・物件概要

## ■全体区画面



■「ジェイタウン豊川明野町」物件概要 ●所在地／豊川市明野町一丁目24番5他●交通機関／JR飯田線「牛久保」駅より徒歩約18分(約1,400m)、名鉄豊川線「諏訪町」駅より徒歩約13分(約1,000m)●総区画数／29区画●開発計画面積／6,338.98㎡●開発許可番号／豊川市指令建第101-4号(平成21年6月11日)●用途地域／第1種中高層住居専用地域、準防火地域●都市計画／市街化区域●地目／宅地●建ぺい率／60%●容積率／200%●道路幅員／北側8m、西側6m、団地内6m●私道負担／なし●公共設備／電気:中部電力、ガス:都市ガス、水道:公営水道、汚水・雑排水:公共下水、雨水:道路側溝●水道加入金／178,500円(税込)●工事完了／平成21年12月


■建売分譲概要 ●今回販売戸数／2戸●土地面積／163.05㎡・166.02㎡●延床面積／112.75㎡・117.86㎡●販売価格(税込)／4,340万円・5,350万円●建物構造／軽量鉄骨造2階建●建築確認番号／1号地:H23確認建西評豊00261号(平成23年8月10日)、13号地:H23確認建西評豊00235号(平成23年7月26日)●建物完成予定／1号地・13号地:平成23年10月下旬完成●売主(建物)／積水ハウス株式会社豊橋支店●売主(土地)／ジェイアール東海不動産株式会社(国土交通大臣免許(3)第6141号)

■建築条件付宅地分譲概要 ●今回販売区画数／10区画●販売価格／1,794.7万円～2,165.5万円●最多価格帯／1,900万円台(4区画)●敷地面積／166.04㎡(50.22坪)～187.49㎡(56.71坪)●水道加入金／178,500円(税込)●売主／ジェイアール東海不動産株式会社(国土交通大臣免許(3)第6141号)●販売代理／積水ハウス株式会社豊橋支店

■建築条件付宅地分譲について／掲載の宅地分譲地の売買契約については、契約締結後3ヶ月以内にセキスイハウスについての建築工事請負契約が成立することを停止条件として効力を生じることとなります。万一期限までに請負契約が成立しないときは、契約の無効が確定し、売主は手付金等売買契約に基づいて受領した金銭を全額無利息にて買主に返還します。※先着順受付につき、ご希望の区画及び住戸が売約済の場合があります。予めご了承ください。■お申込みに際しては申込金10万円(契約時手付金に充当します)、印鑑、住宅ローンの仮審査申込書の必要書類(源泉徴収票の写し、健康保険証の写し、運転免許証の写し等)をご持参ください。詳しくは係員にお尋ねください。※徒歩時間は80mを1分で算出したものです。※現在販売中につき、売約済みとなる場合もございます。

■取引有効期限／平成24年5月18日 ■広告制作年月日／平成24年5月7日

お問い合わせは

土地売主  
  
 宅建業免許(国土交通大臣免許(3)第6141号)(社)東海不動産公正取引協議会加盟  
 (社)不動産流通経営協会  
**ジェイアール東海不動産株式会社**  
 <名古屋本社> 〒453-0015 名古屋市中村区椿町5-17 松浦ビル5F

土地販売代理  
  
 (一社)不動産協会会員(公社)首都圏不動産公正取引協議会加盟  
**積水ハウス株式会社** 豊橋支店(不動産課)  **0120-150-489**  
 国土交通大臣免許(13)第540号 国土交通大臣許可(特-給-22)第5295号 〒441-8028 豊橋市立花町26-2 TEL.0532-33-7211